

Adrien Lefebvre

BTS SIO 1

## Document de validation de compétences

---

### **AP1 - NetworkSI**

02/04/2025

Adrien et Cyprien

#### 1. Présentation du contexte d'entreprise

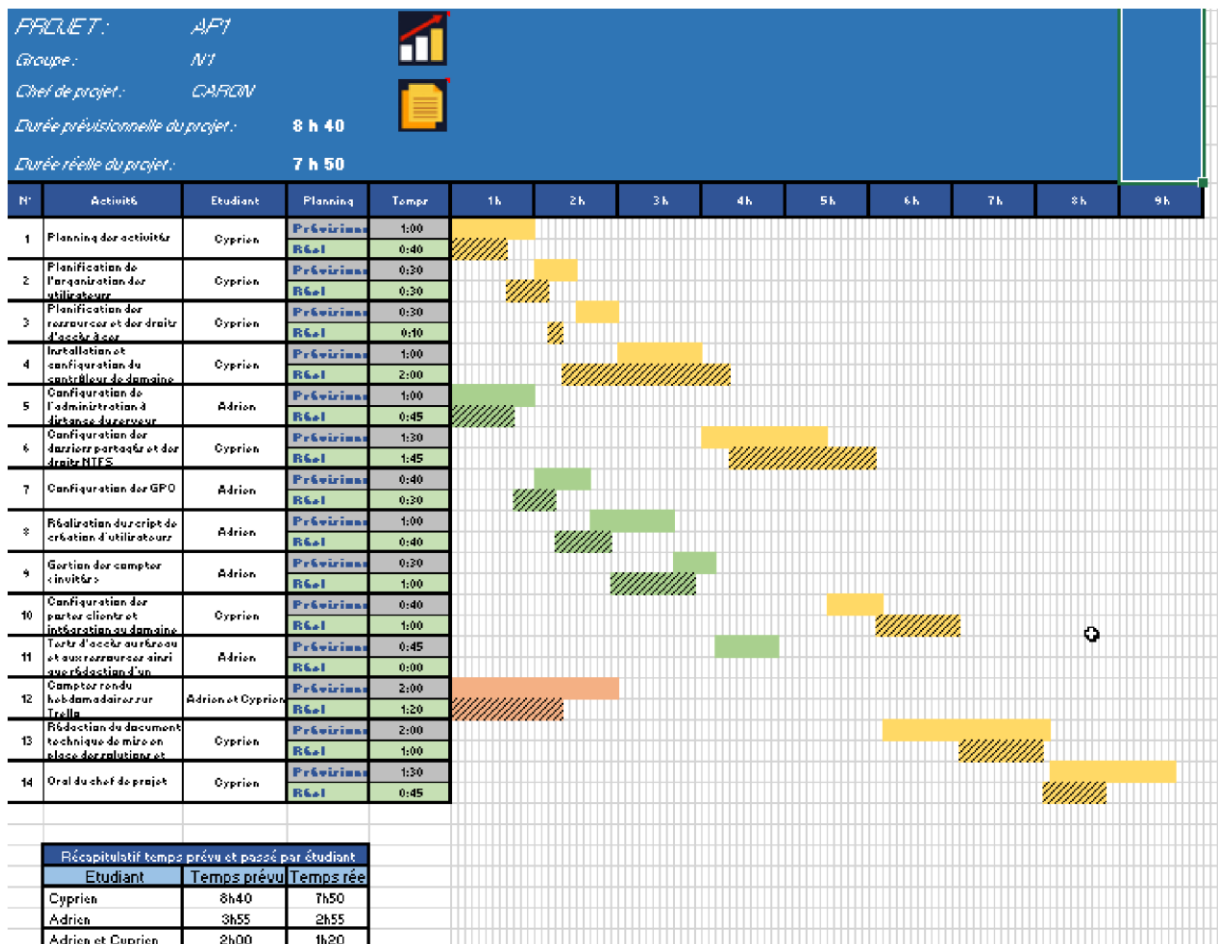
Constatant la difficulté à gérer leur parc informatique du fait de l'accroissement des effectifs, la maison des ligues décide de faire appel à vous pour installer et configurer un réseau centralisé autour d'un serveur Windows.

Employer dans l'entreprise NetworkSI pour la maison des ligues

## 2. Objectifs attendus

## 3. Plan de travail

### A.1 Planning des activités



### A.2 Planification de l'organisation des utilisateurs

Le Soleil

Les Océans Camille

Les Océans Emma

Communication :

Martin Léa ;

Lefebvre Maxime ;

Dubois Lucie ;

Bouchard Camille ;

Rousseau Leo ;

Moreau Chloé ;

Comptabilité :

Leau Jacques ;

LeSoleil Marie ;

LaLune Luc ;

LaTerre Sophie ;

Lesetolles Emilie ;

LesNuages Maxime ;

LesFleurs Amelie ;

LesOiseaux Julien ;

LesAnimaux Alexandre ;

LesMontagnes Chloé ;

LesOcéans Antoine ;

Direction :

Gauthier Julie ;

Berger Paul ;

Petit Emilie ;

Vidal Thomas ;

Girard Marie ;

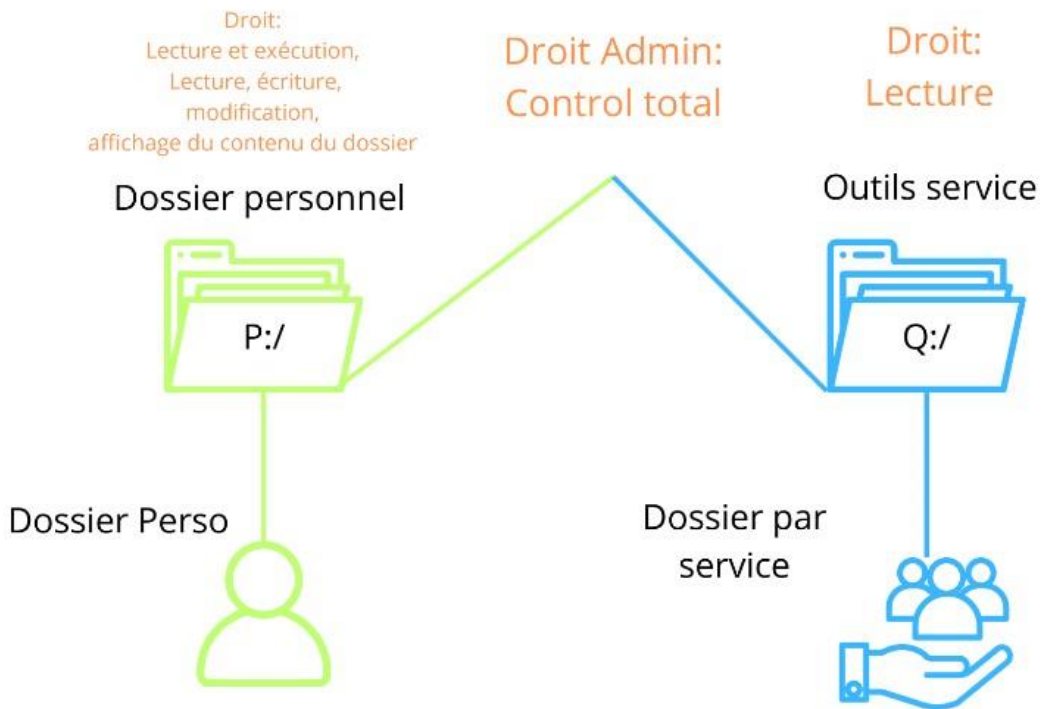
Roussel Julien

Leclerc Claire ;

Leroy Maxime ;

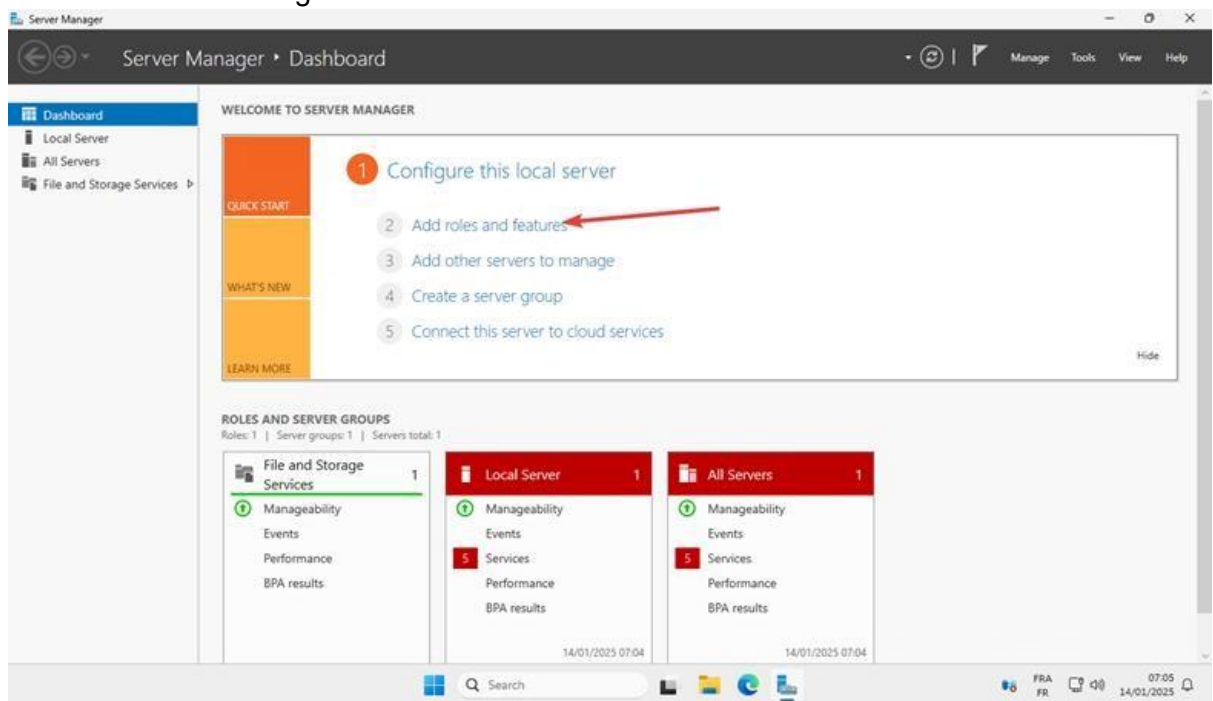
Mercier Camille

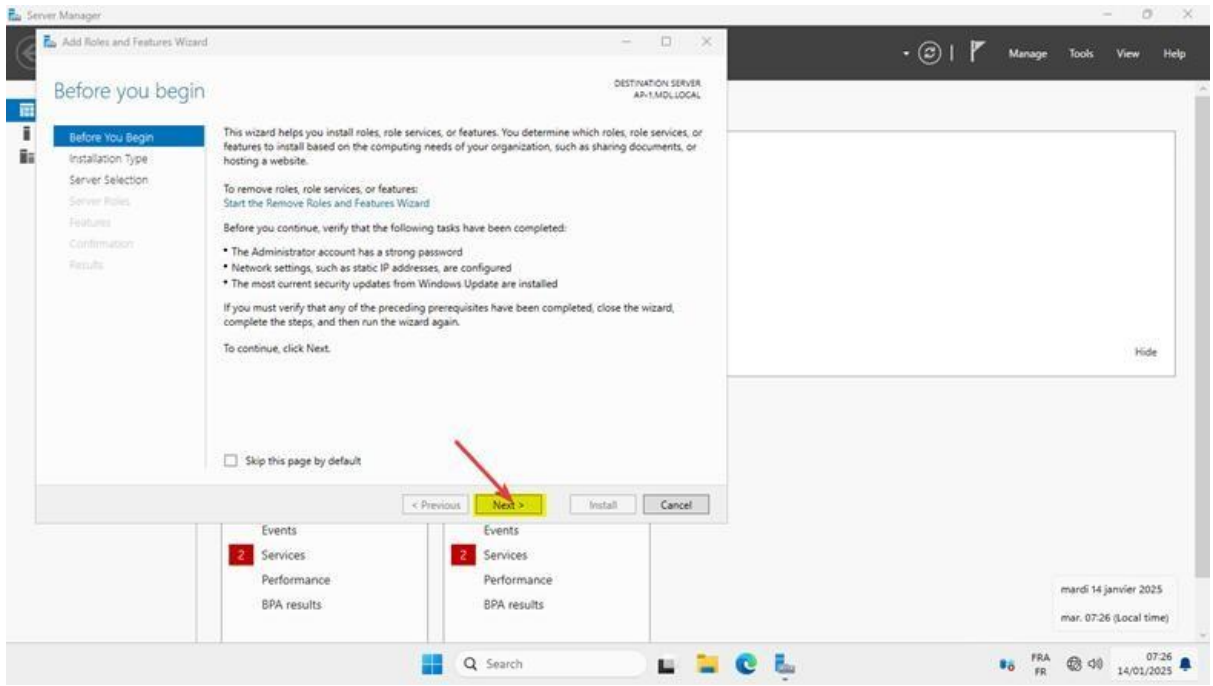
### A.3 Planification des ressources et des droits d'accès à ces ressources

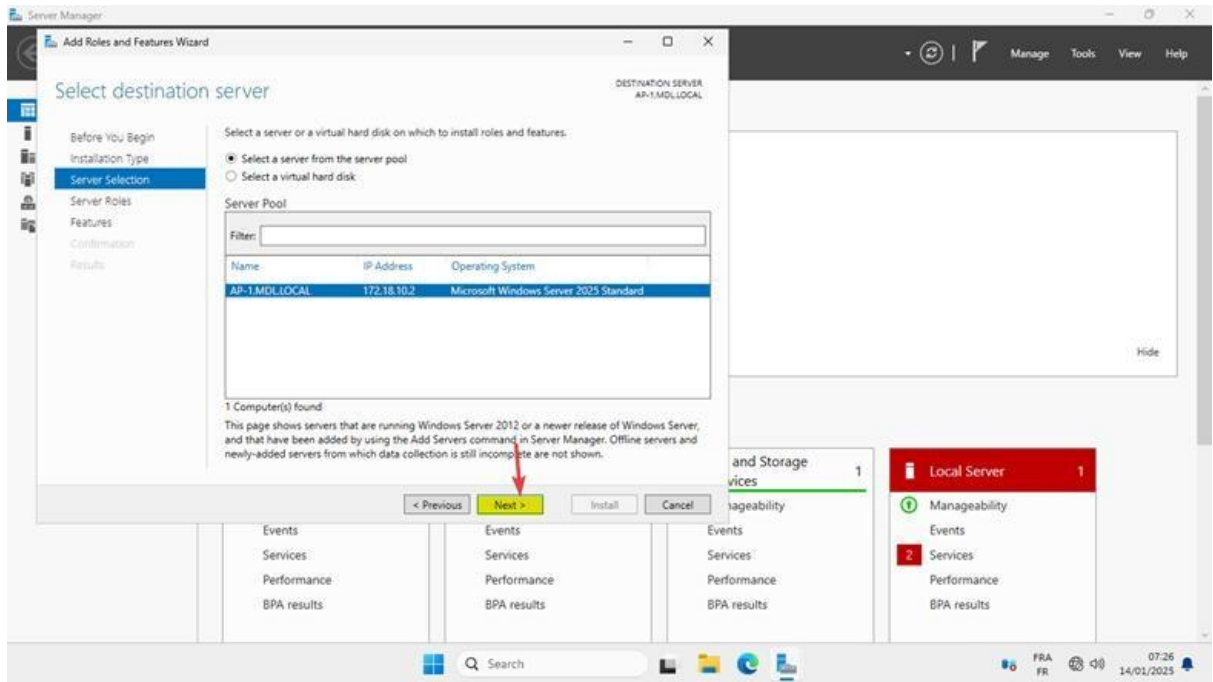
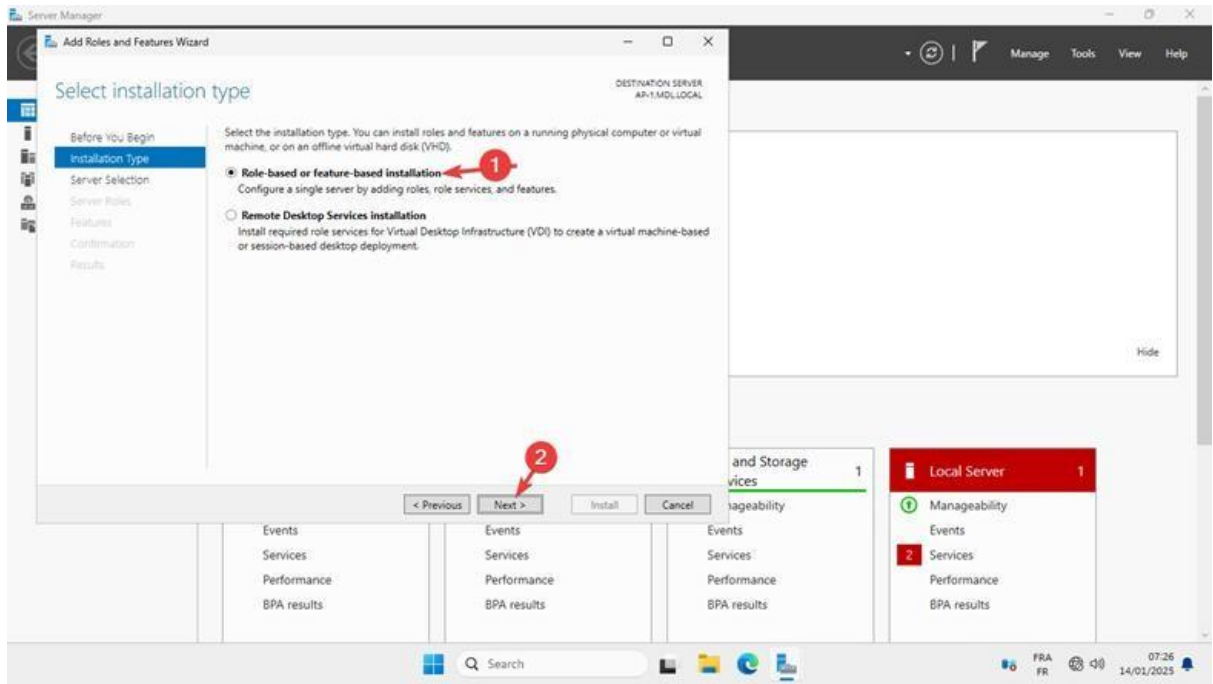


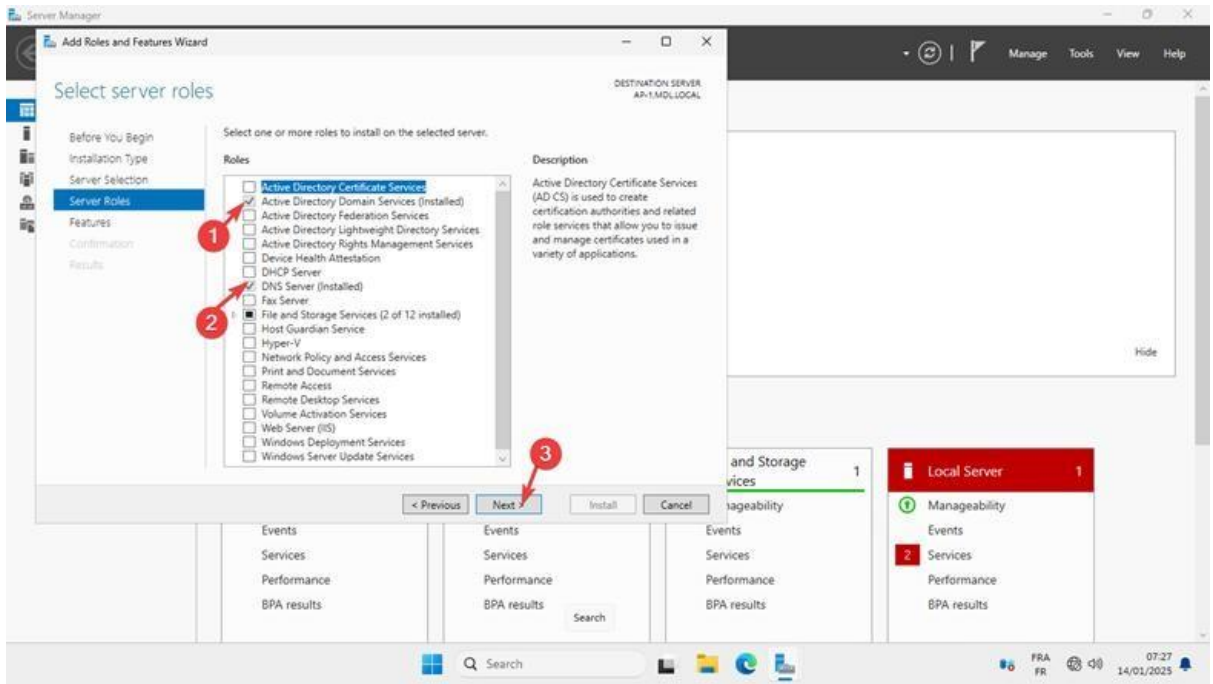
## 4. Réalisation

### A.4 Installation et configuration du contrôleur de domaine









Server Manager

### Add Roles and Features Wizard

DESTINATION SERVER  
WIN-6O3S8MA38UM

## Before you begin

This wizard helps you install roles, role services, or features. You determine which roles, role services, or features to install based on the computing needs of your organization, such as sharing documents, or hosting a website.

To remove roles, role services, or features:  
Start the [Remove Roles and Features Wizard](#)

Before you continue, verify that the following tasks have been completed:

- The Administrator account has a strong password
- Network settings, such as static IP addresses, are configured
- The most current security updates from Windows Update are installed

If you must verify that any of the preceding prerequisites have been completed, close the wizard, complete the steps, and then run the wizard again.

To continue, click Next.

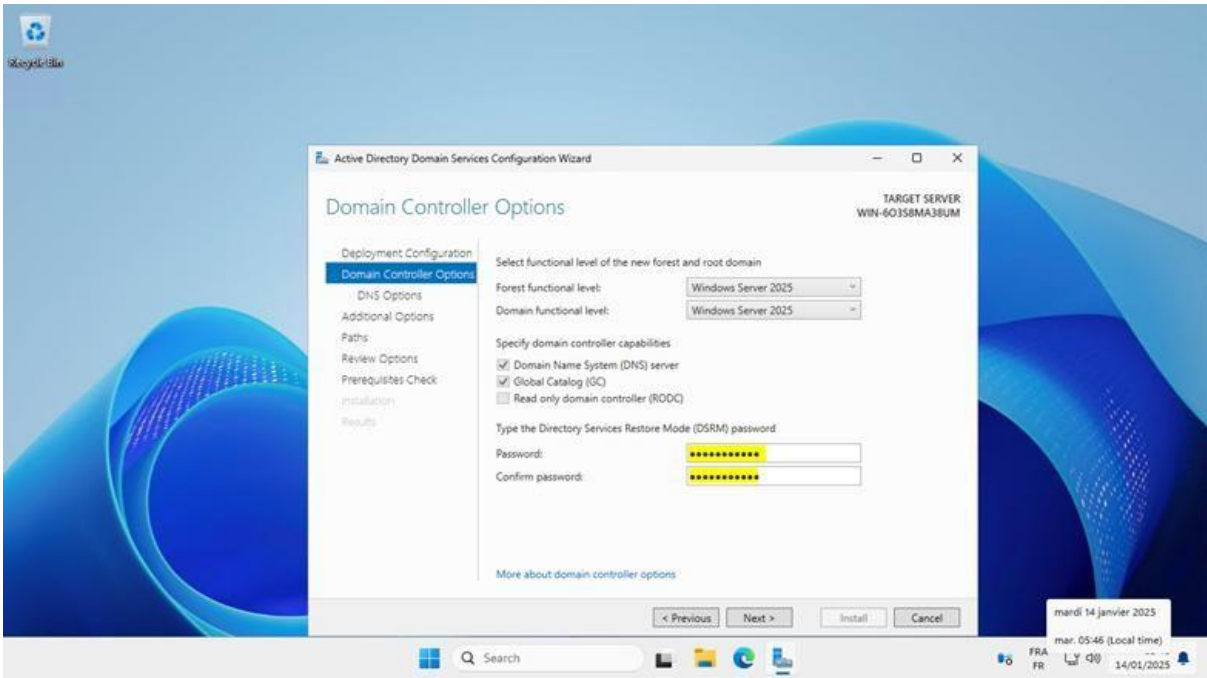
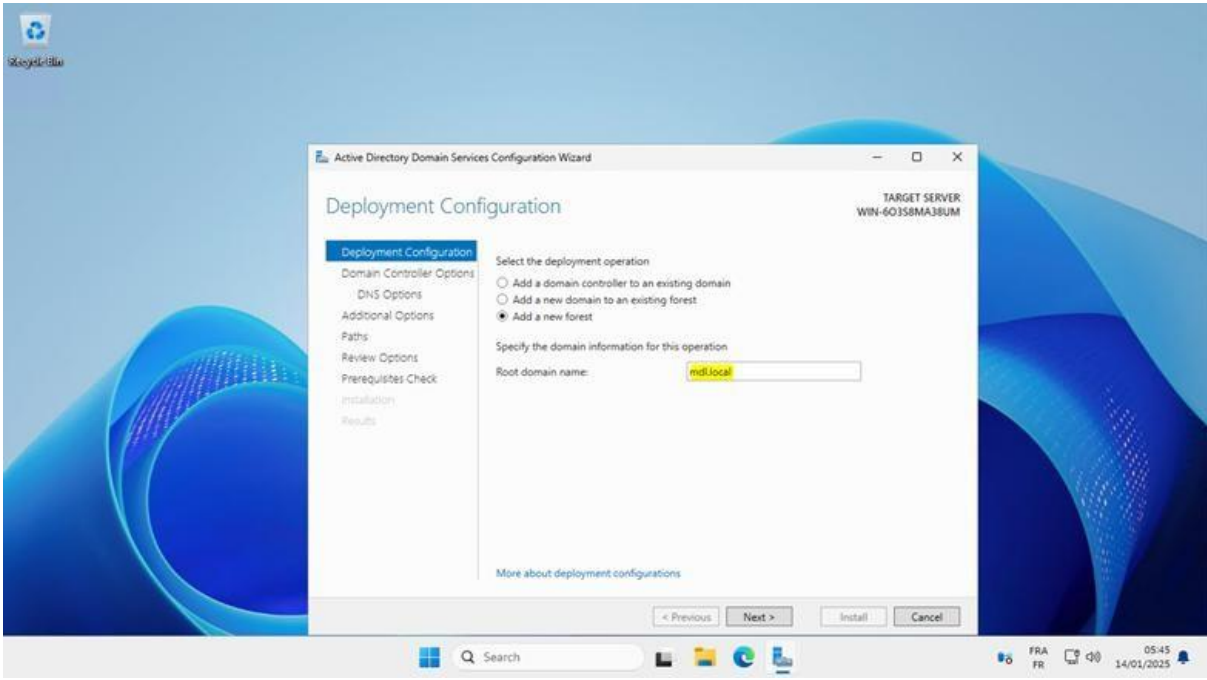
Skip this page by default

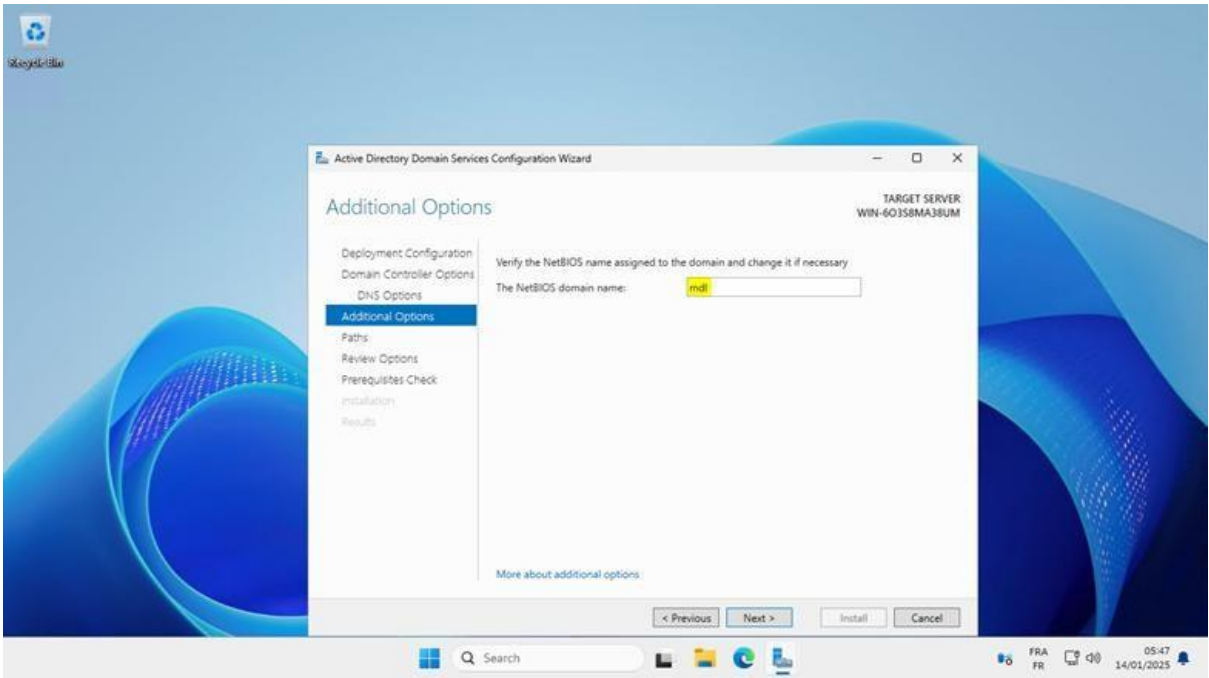
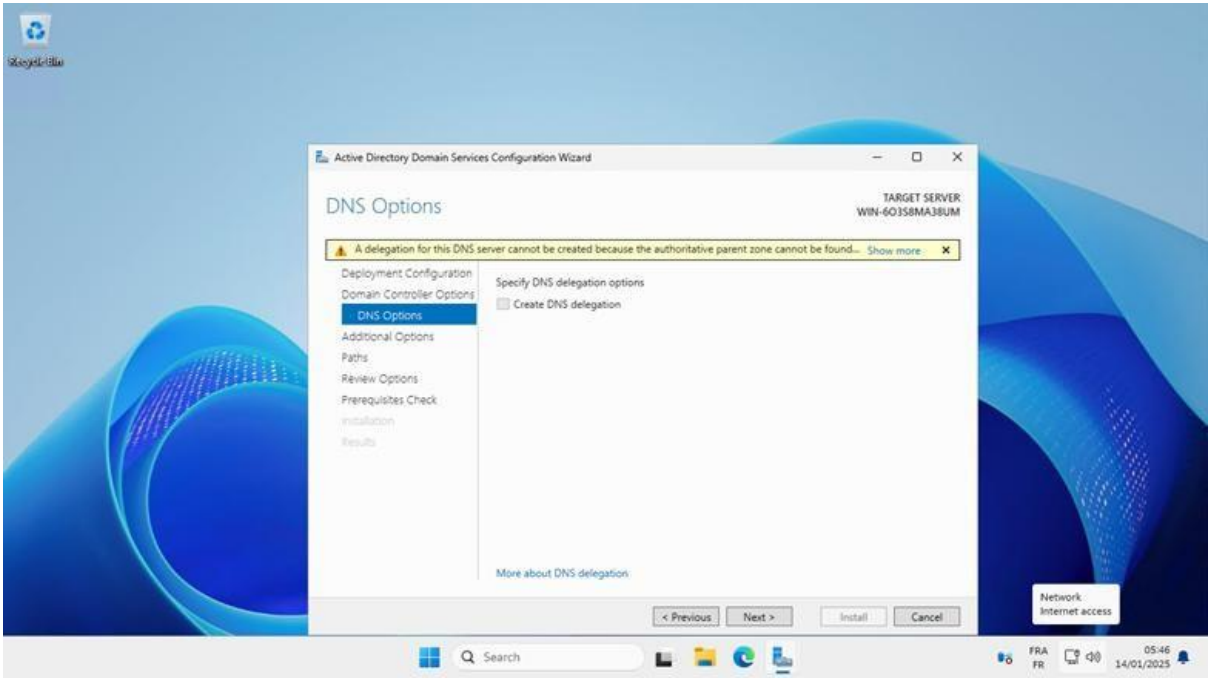
< Previous   **Next >**   Install   Cancel

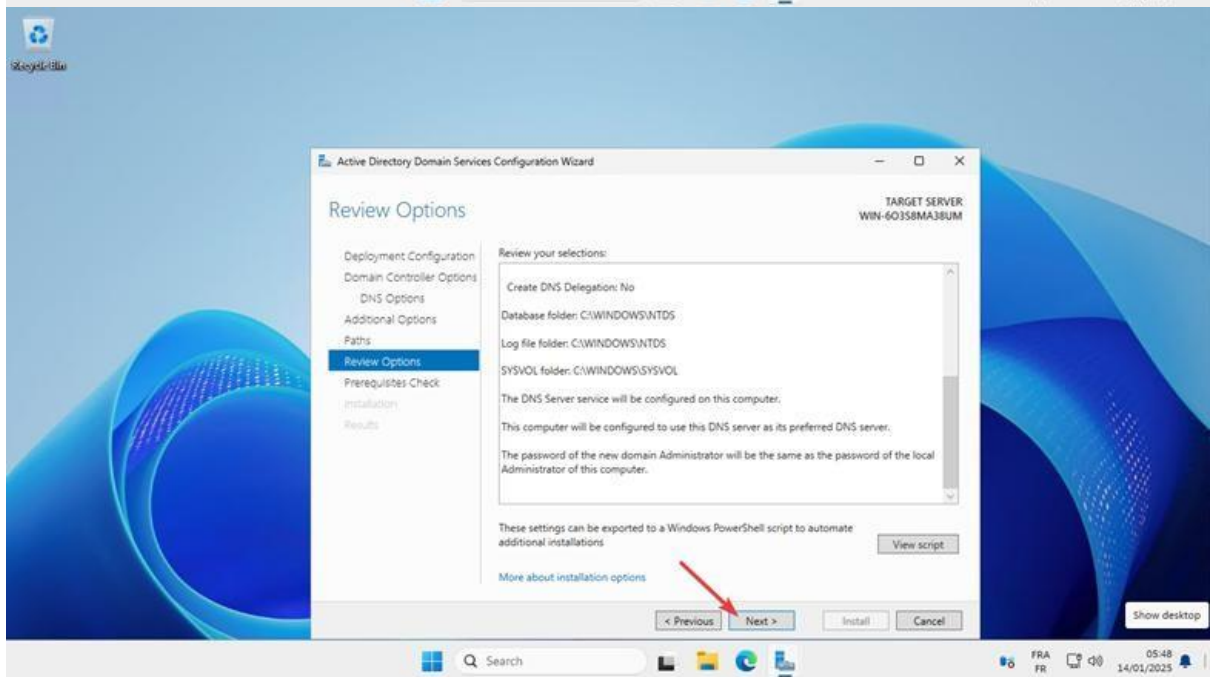
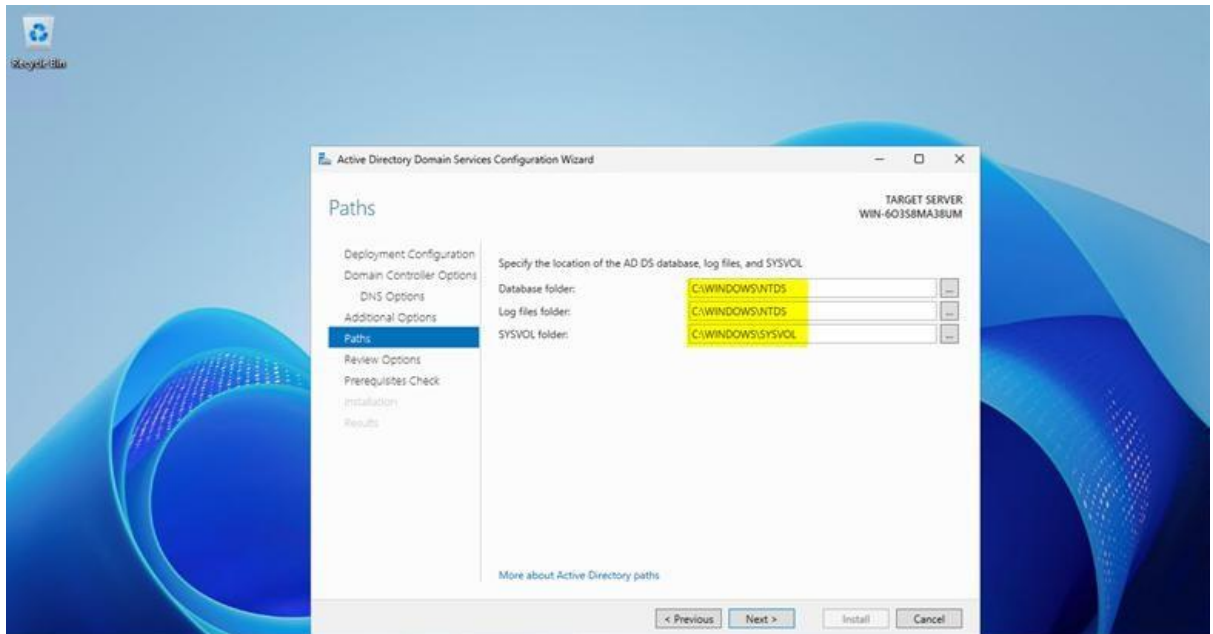
Server Name	ID	Severity	Source	Log	Date and Time
WIN-6O3S8MA38UM	134	Warning	Microsoft-Windows-Time-Service	System	09/01/2025 00:54
WIN-6O3S8MA38UM	1014	Warning	Microsoft-Windows-DNS Client Events	System	09/01/2025 00:54
WIN-6O3S8MA38UM	10149	Warning	Microsoft-Windows-Windows Remote Management	System	08/01/2025 00:54
WIN-6O3S8MA38UM	8198	Error	Microsoft-Windows-Security-SPP	Application	08/01/2025 00:54
WIN-6O3S8MA38UM	10016	Warning	Microsoft-Windows-DistributedCOM	System	08/01/2025 00:54
WIN-6O3S8MA38UM	134	Warning	Microsoft-Windows-Time-Service	System	08/01/2025 00:54

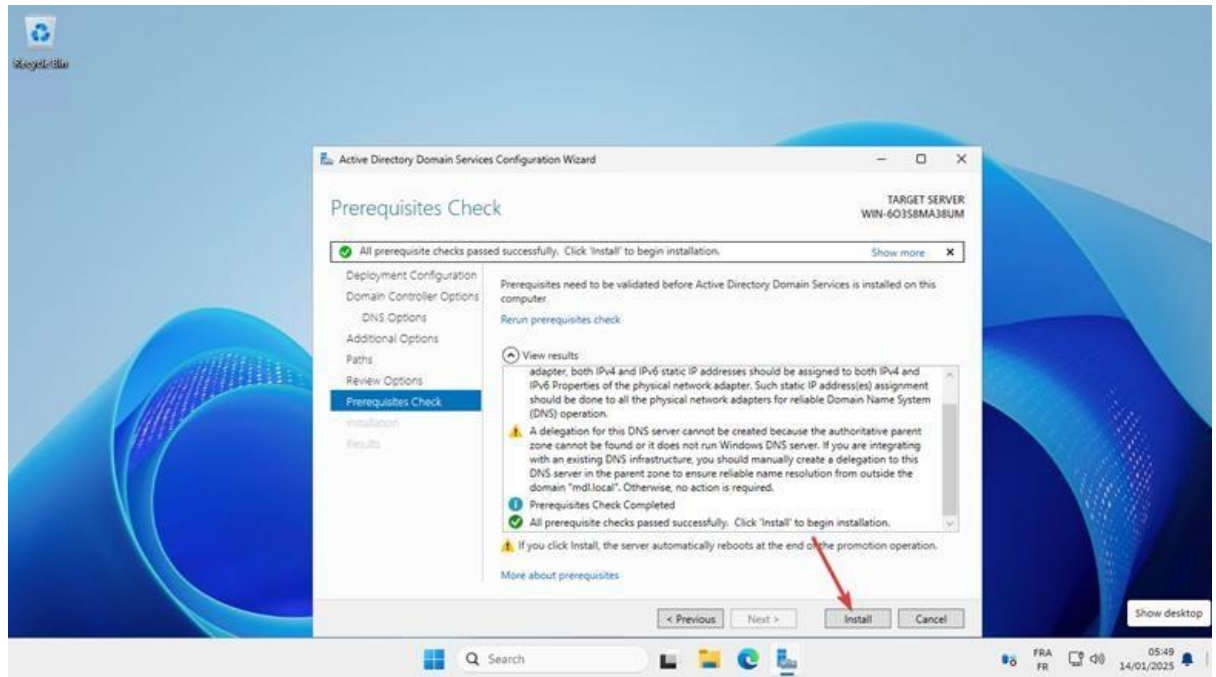
**SERVICES**  
All services | 230 total

00:54  
09/01/2025





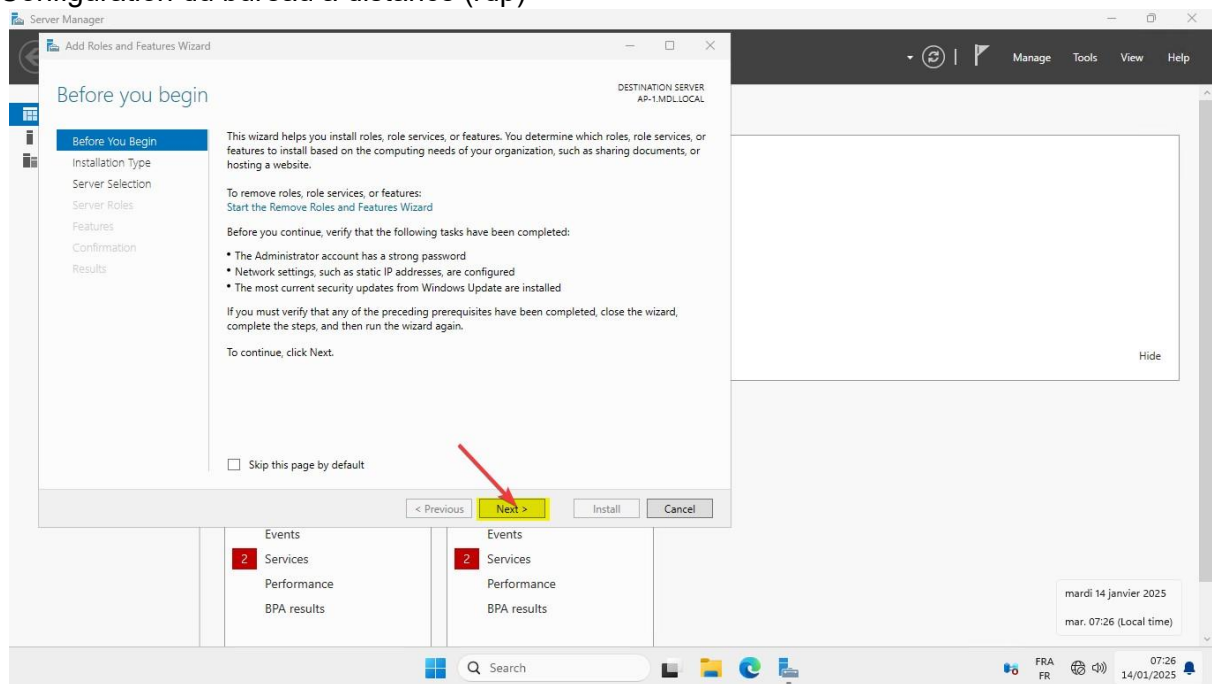


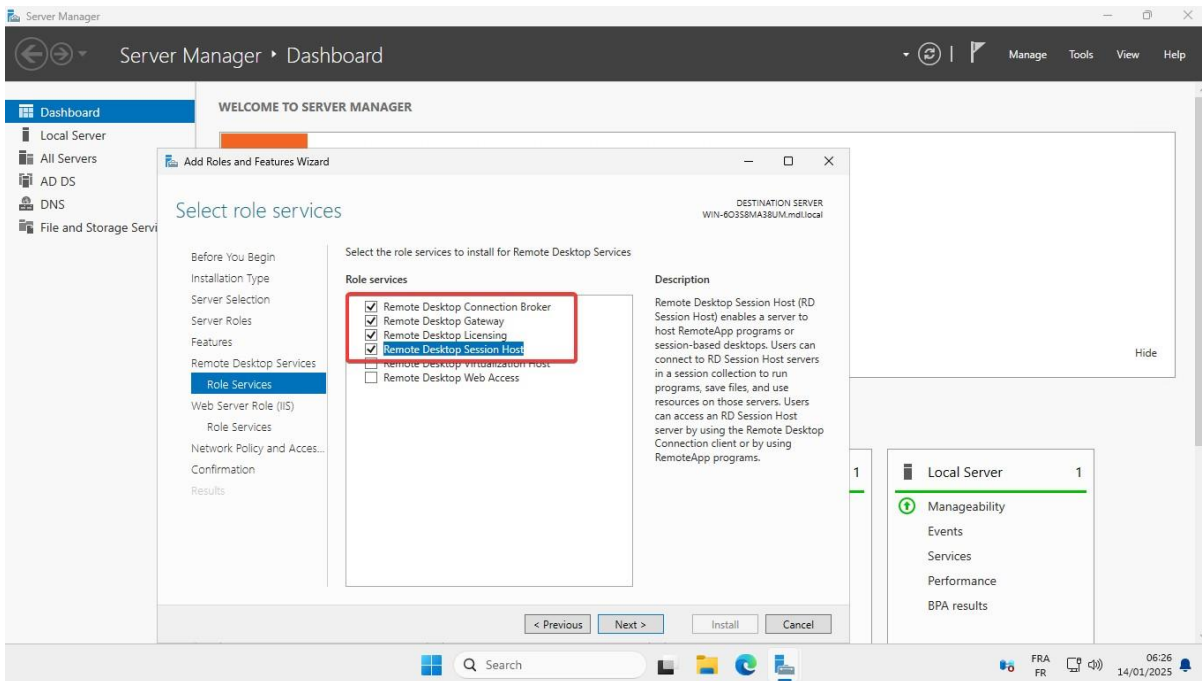
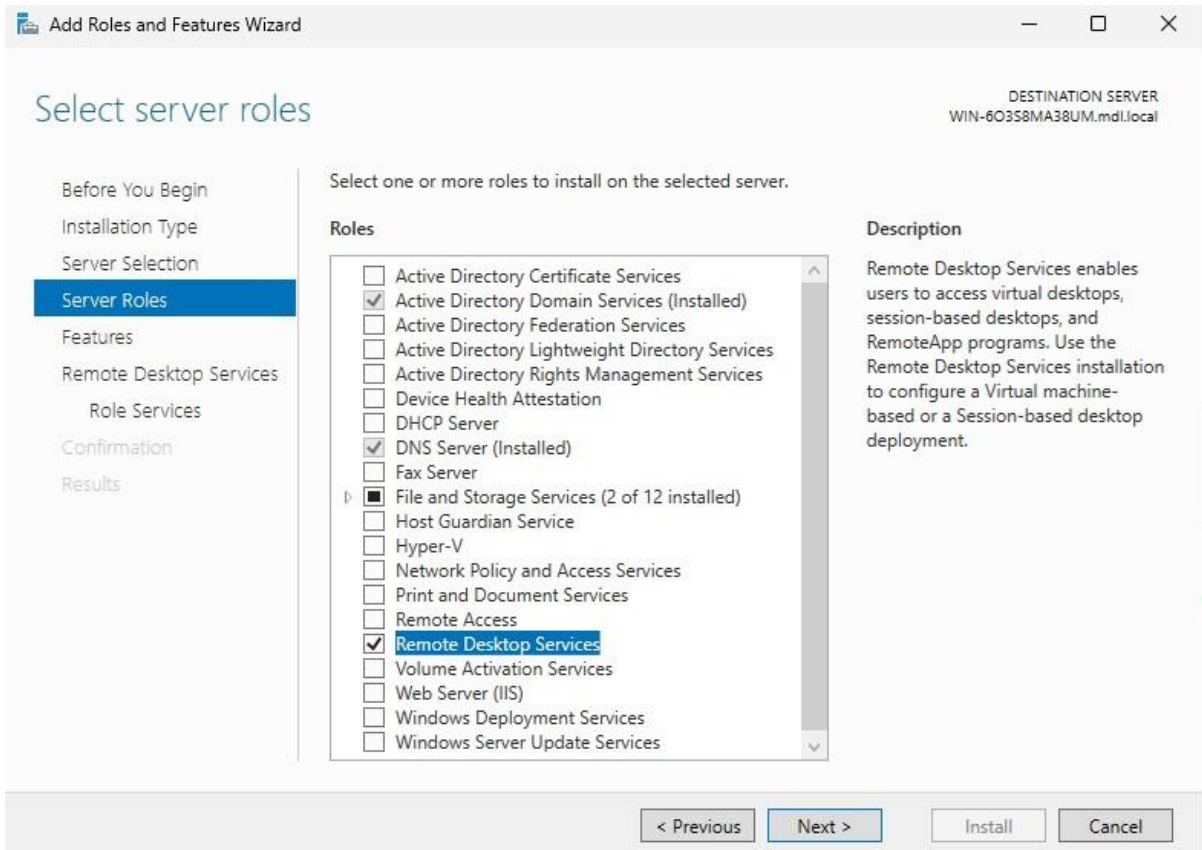


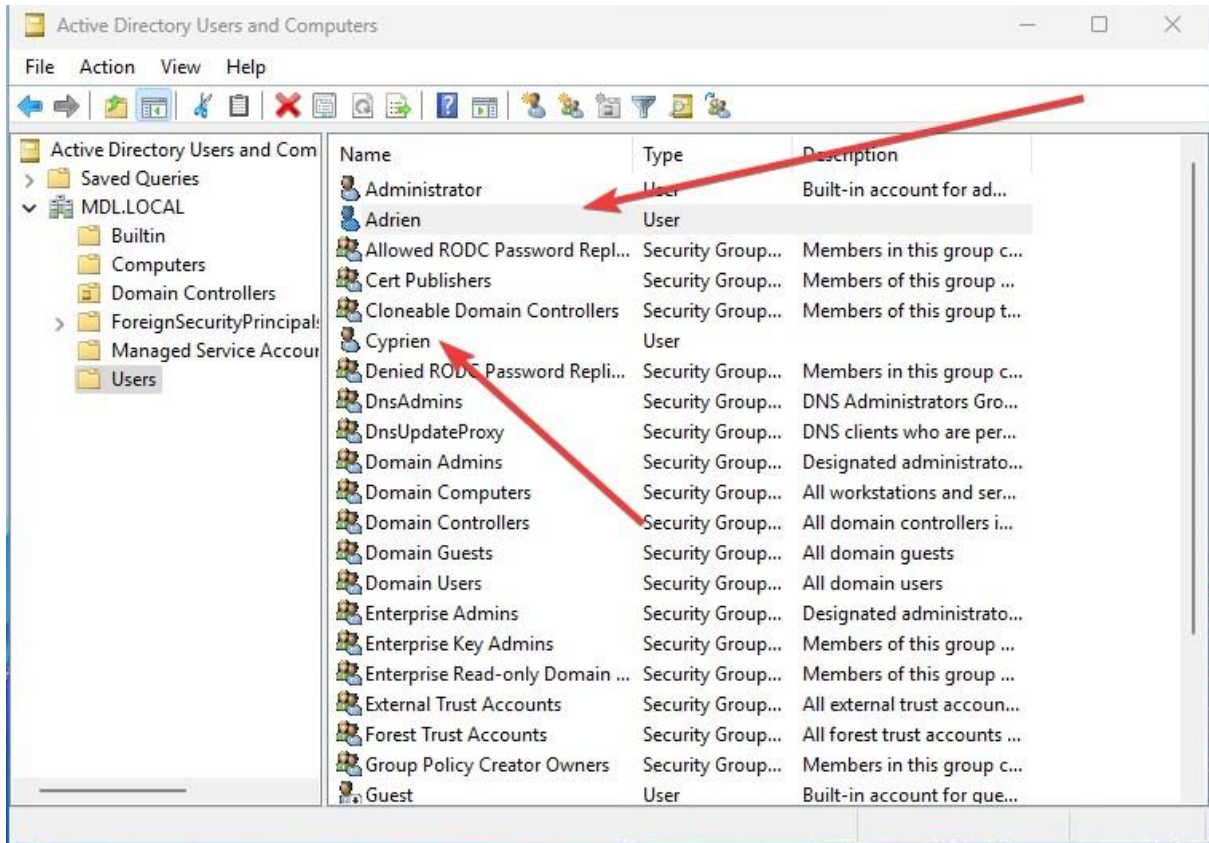
Et après il faut se re log en tant qu' « administrateur »

## A.5 Configuration de l'administration à distance du serveur Windows

### Configuration du bureau à distance (rdp)



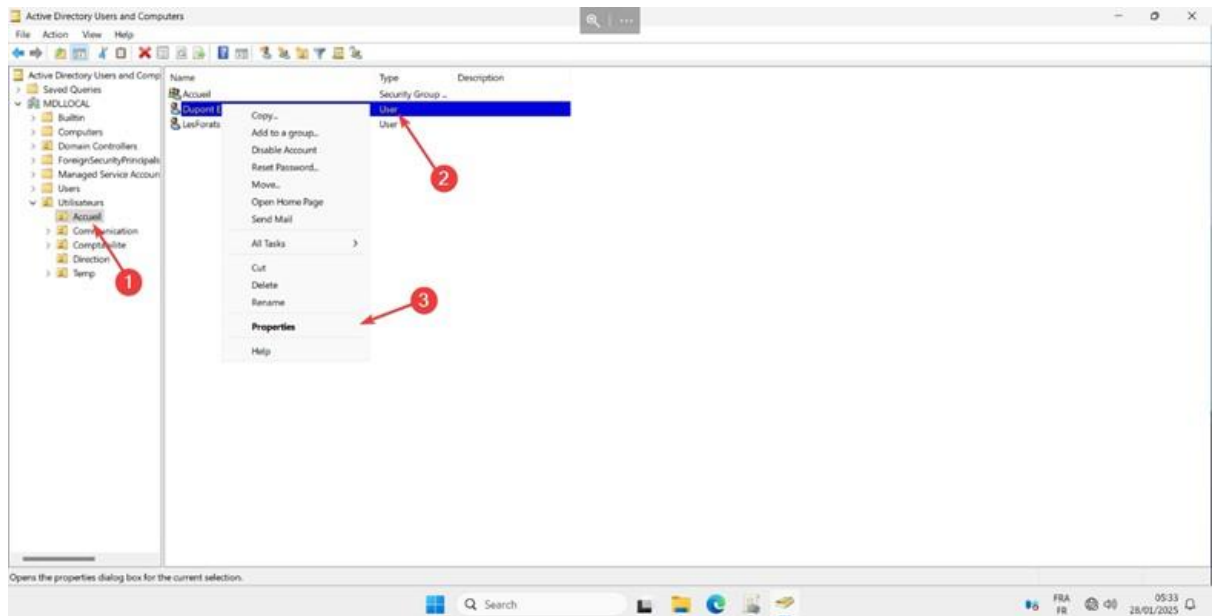


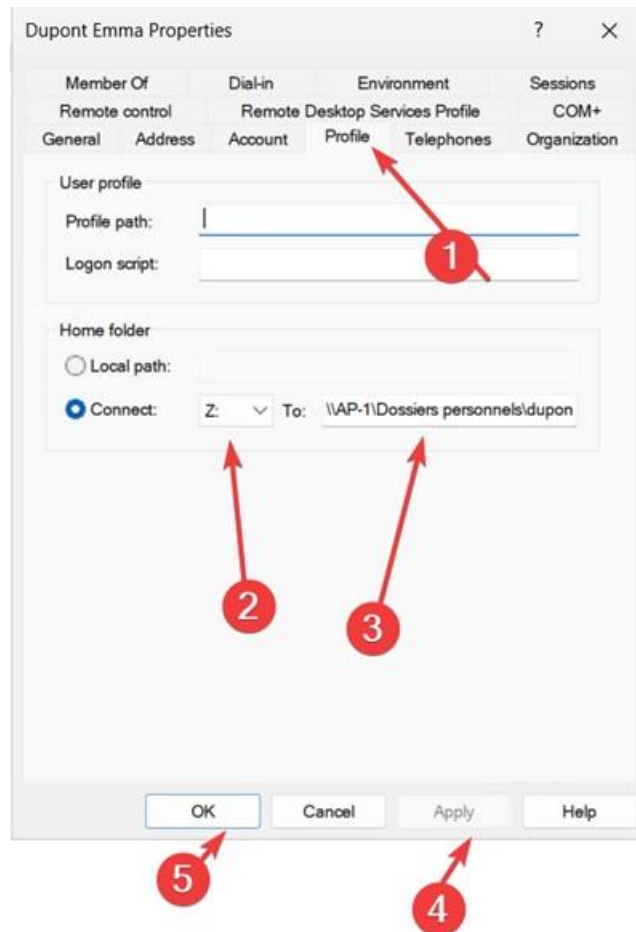


## A.6 Configuration des dossiers partagés et des droits NTFS

Ajout du dossier personnel (répéter l'opération pour tous les user)

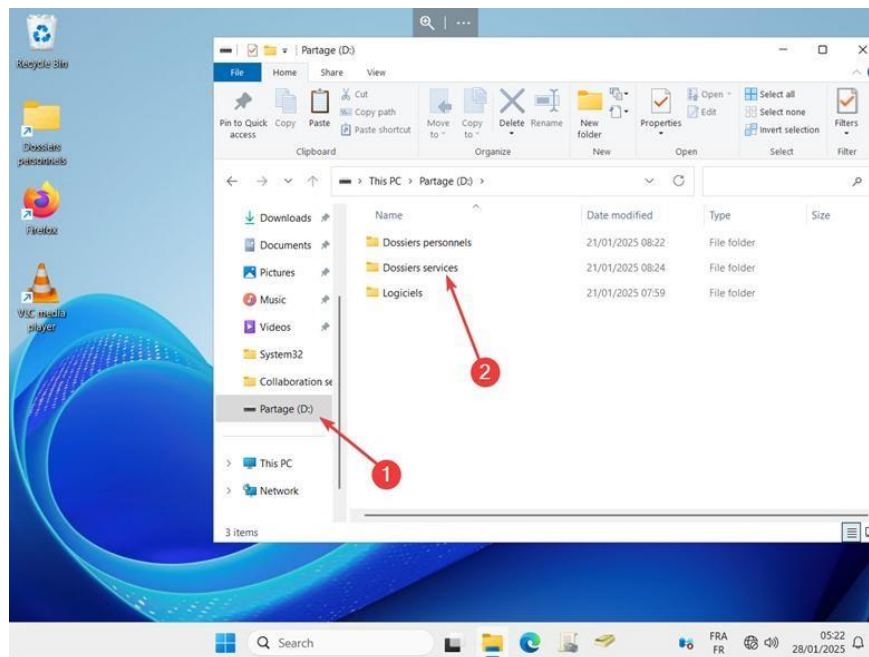
Sélectionner un user

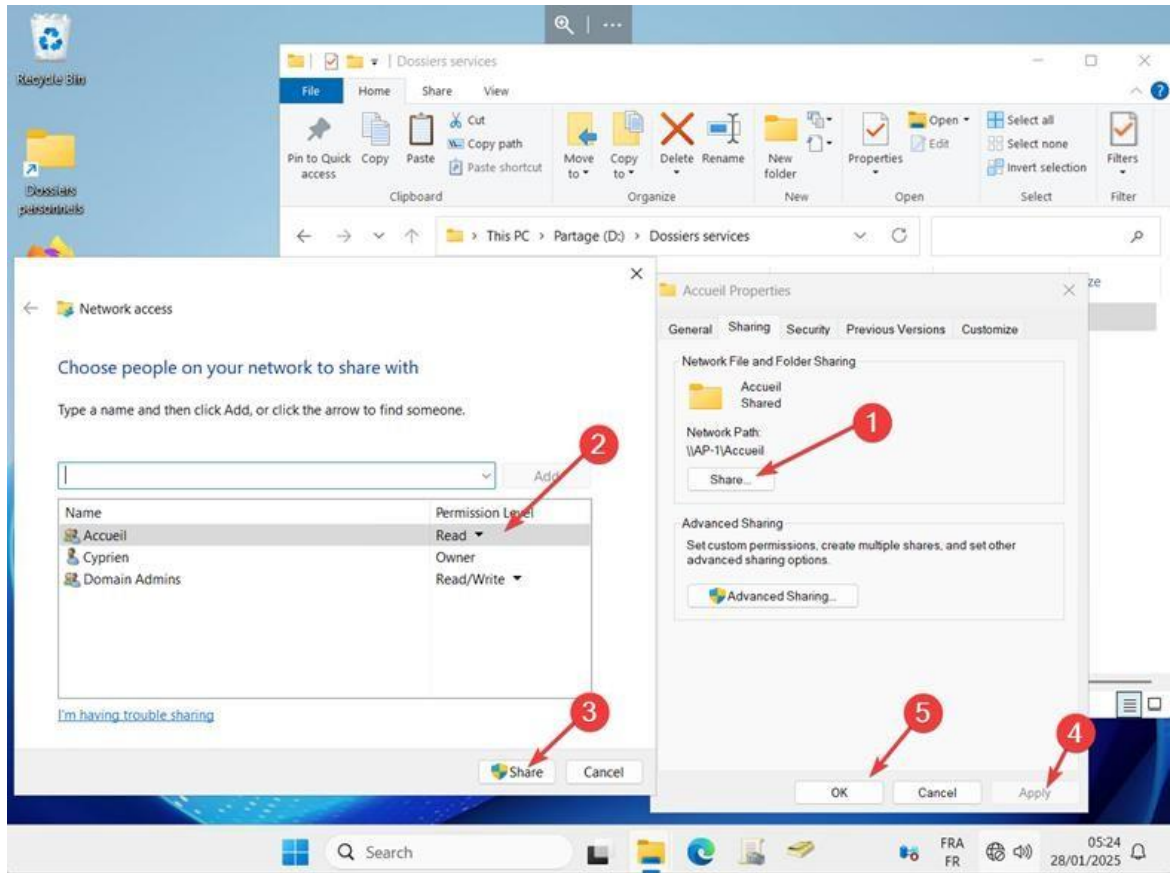
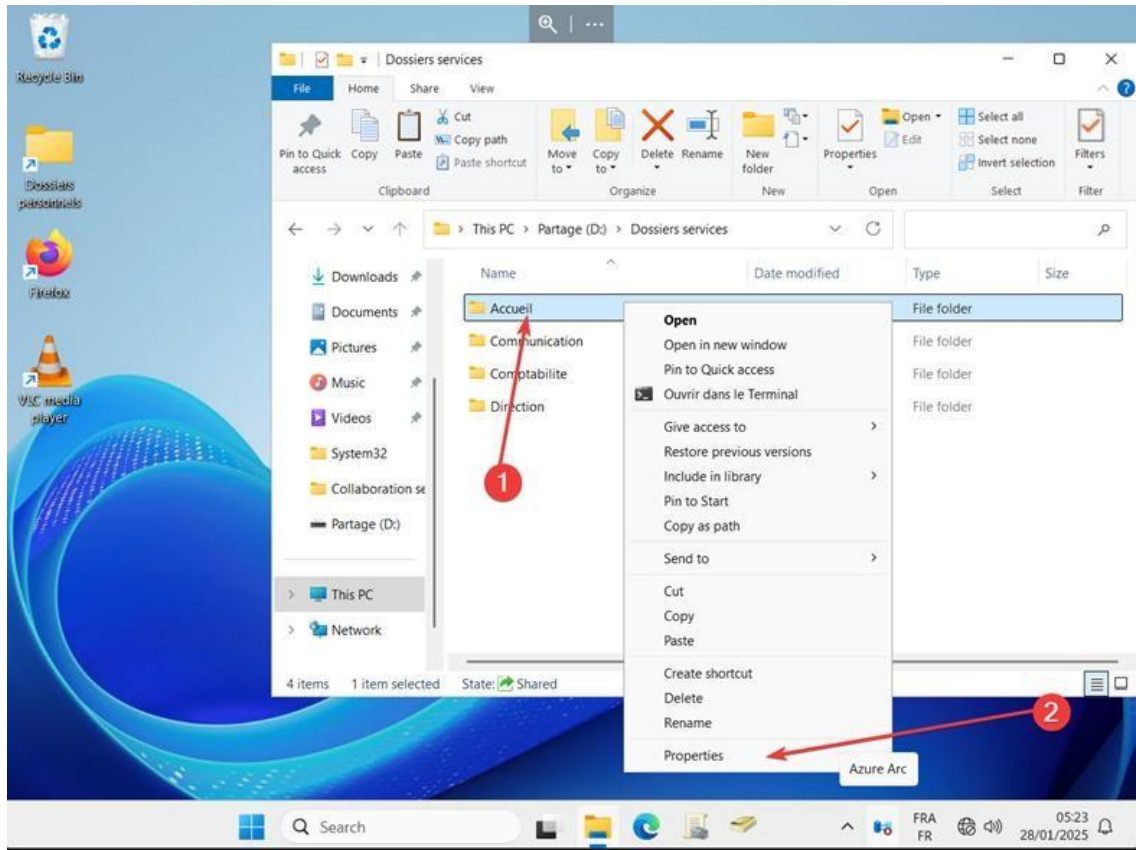




(Mettre l'adresse réseau du dossier partager pour mon cas '\\AP-1\Dossiers personnels%\%username%')

Mappage du lecteur avec une gpo (répéter l'opération pour tous les services de l'entreprise)





Group Policy Management

Forest: MDLLOCAL

Domains

- MDLLOCAL
  - Default Domain Policy
  - GPO\_Accueil
  - GPO\_Communication
  - GPO\_Comptabilite
  - GPO\_Direction
  - GPO\_Utilisateurs
  - Mappage lecteur
  - TEST\_GPO
  - Domain Controllers
  - Utilisateurs
    - GPO\_Utilisateurs
    - Accueil
    - GPO\_Accueil
    - Mappage\_lect
    - Communication
    - GPO\_Communication
    - Compt.
    - Directio
    - Group Poli
    - WMI Filter
    - Starter GPO
- Sites
- Group Policy Mod
- Group Policy Resu

**Communication**

Linked Group Policy Objects    Group Policy Inheritance    Delegation

Link Order	GPO	Enforced	Link Enabled	GPO Status	WMI Filter	Modified	Domain
1	GPO_Communication	No	Yes	Enabled	None	21/01/20...	MDLLO...

1

2

- Create a GPO in this domain, and Link it here...
- Link an Existing GPO...
- Block Inheritance
- Group Policy Update...
- Group Policy Modeling Wizard...
- New Organizational Unit
- View
- New Window from Here
- Delete
- Rename
- Refresh
- Properties
- Help

MDLLOCAL

Links

Display links in this location: MDL LOCAL

The following sites, domains, and OUs are linked to this GPO:

Location	Enforced	Link Enabled	Path
Comptabilite	No	Yes	MDLLOCAL/Utilisateurs/Comptabilite

Security Filtering

The settings in this GPO can only apply to the following groups, users, and computers:

Name:

Edit...

- Enforced
- Link Enabled
- Save Report...

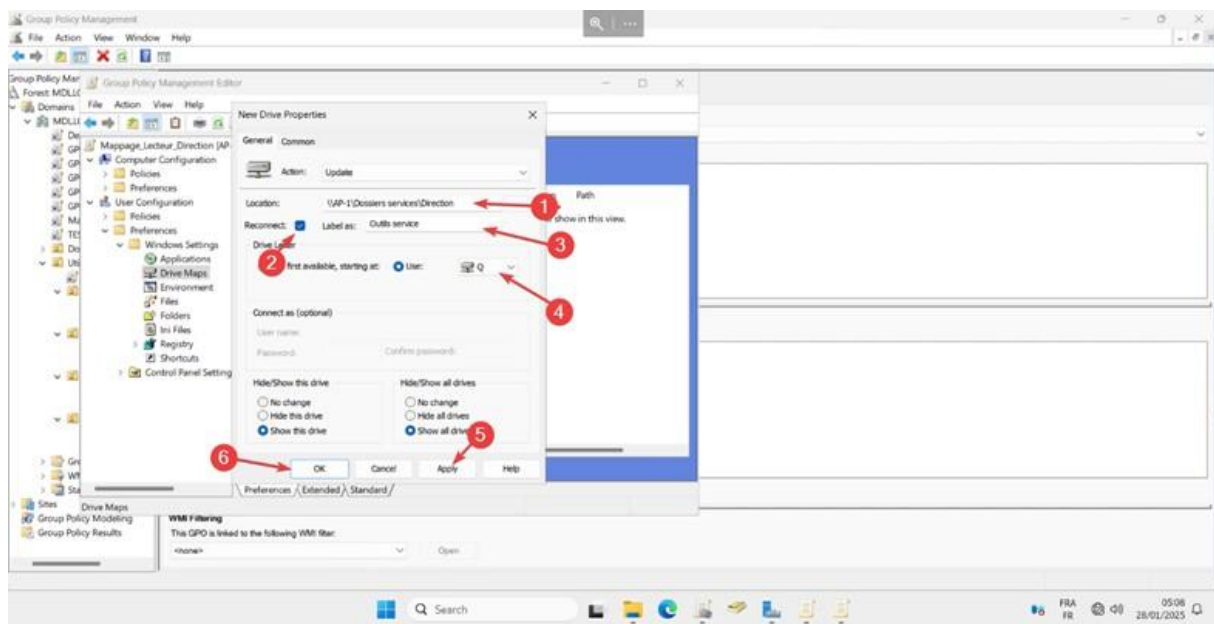
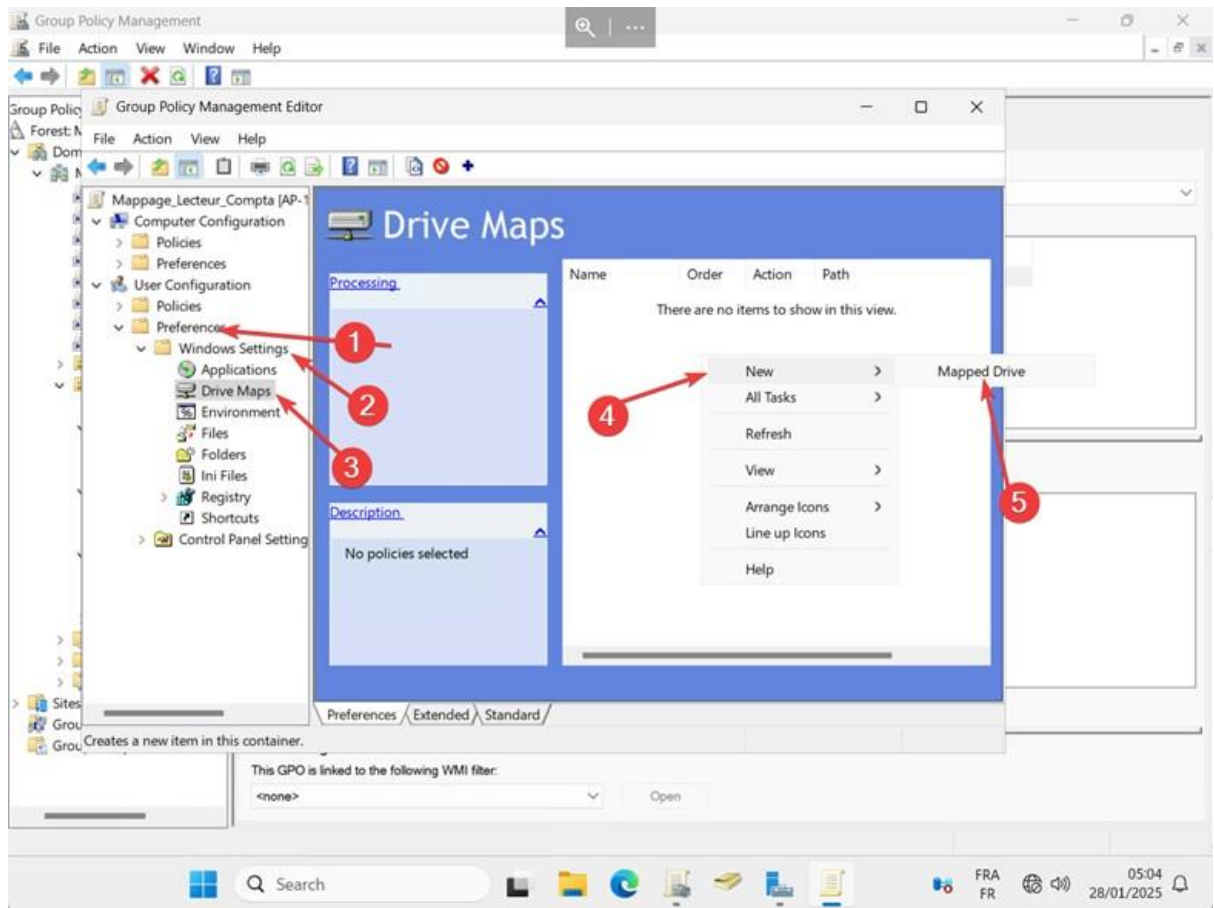
View

- New Window from Here
- Delete
- Rename
- Refresh

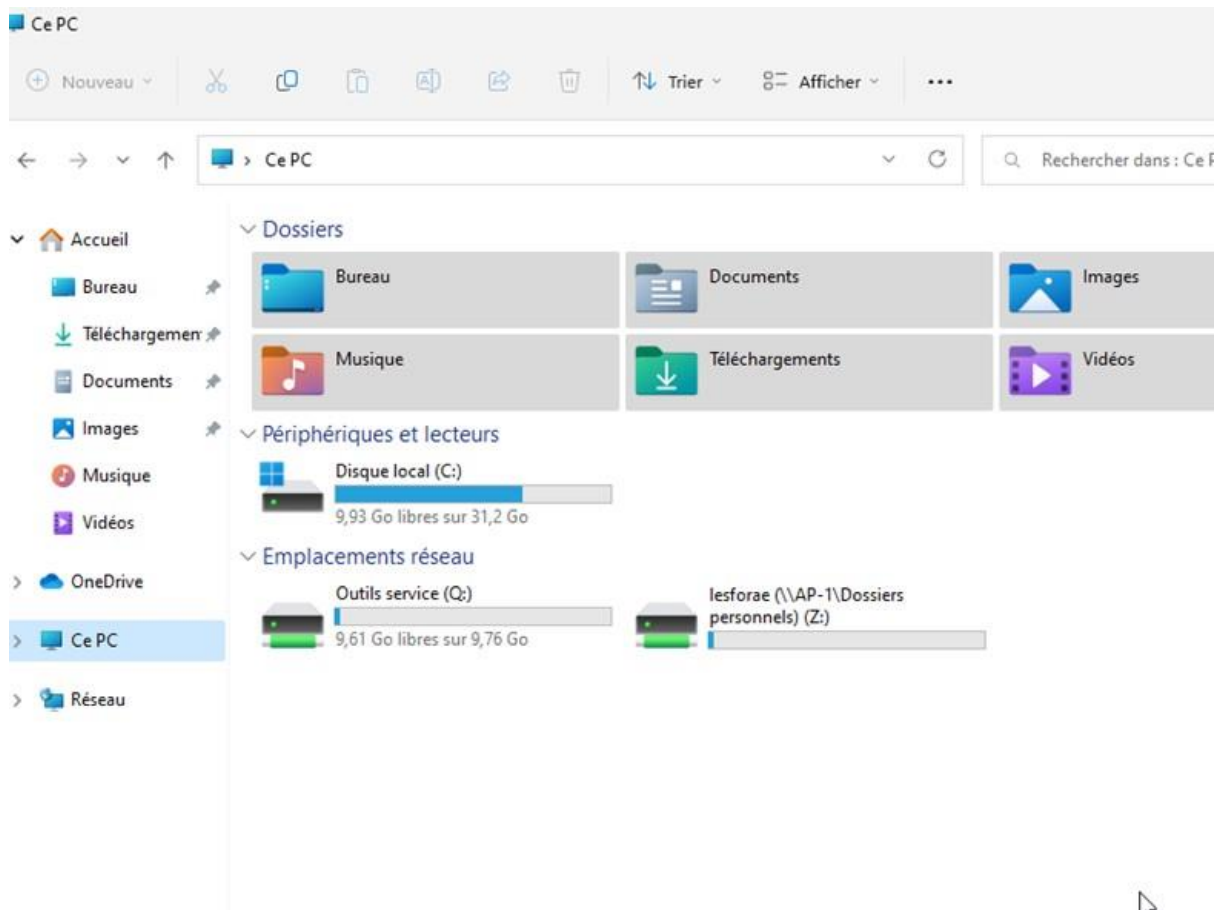
Remove    Properties

WMI Filter:  Open

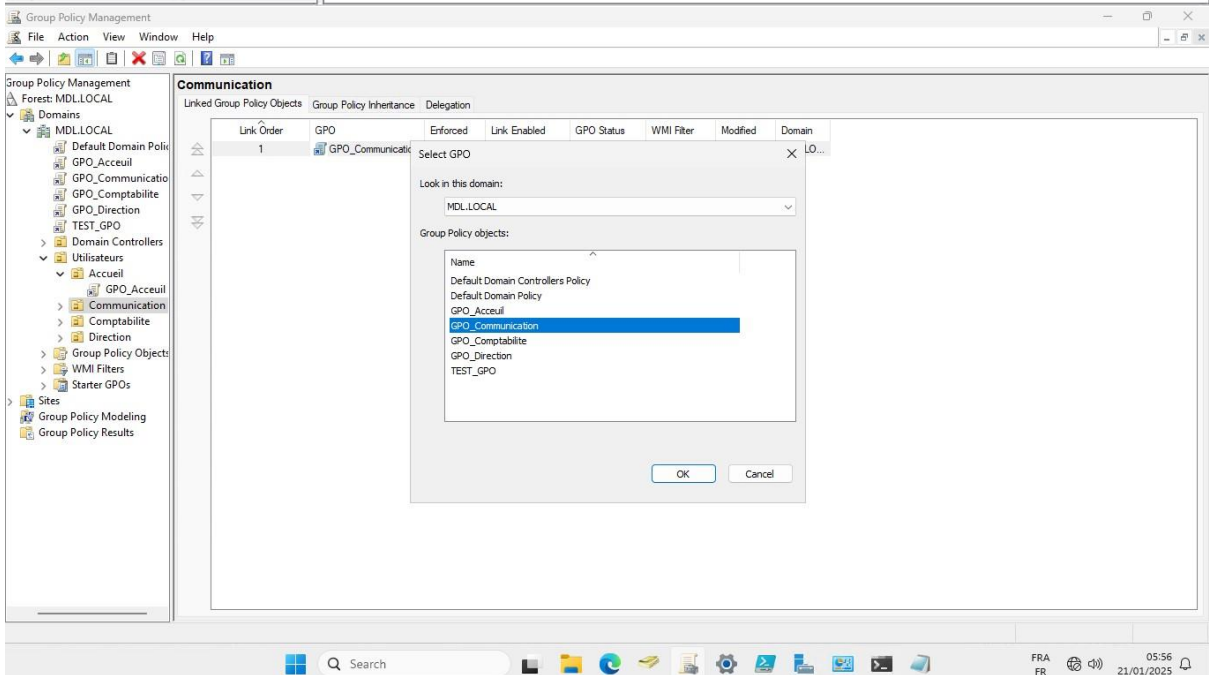
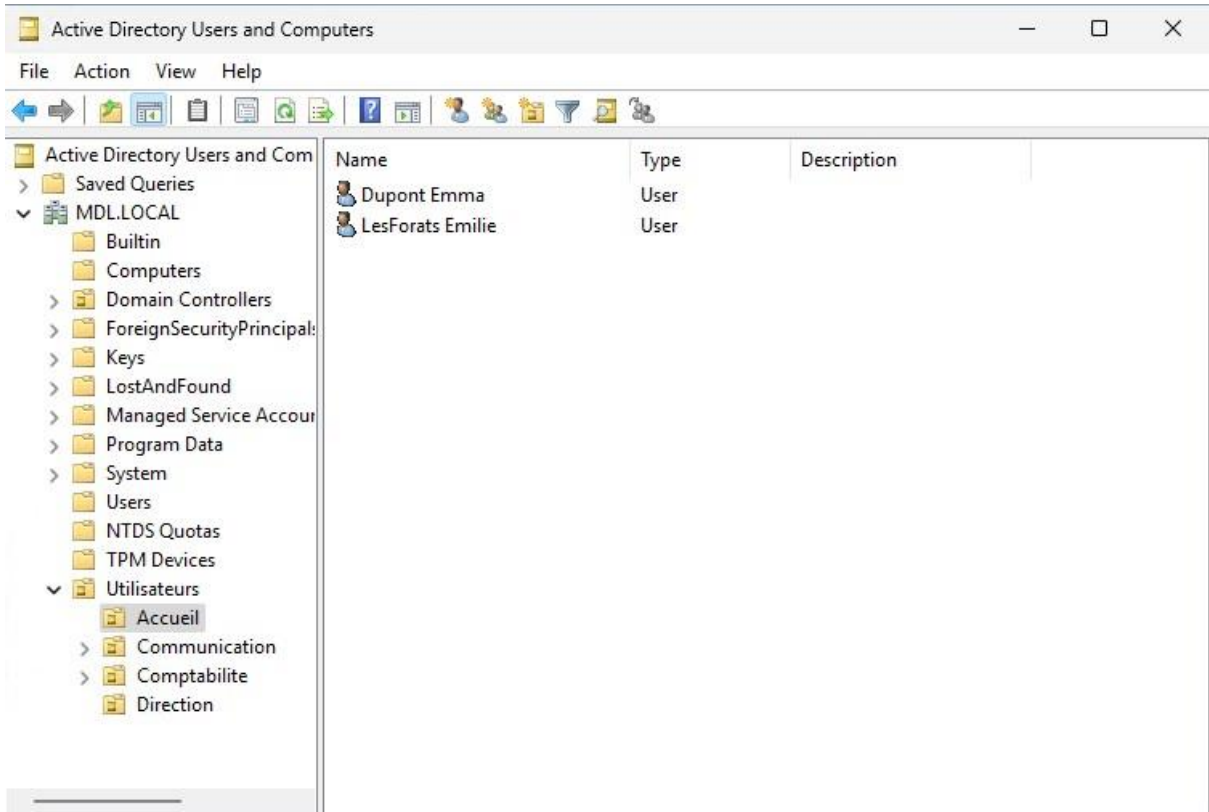
Toggle the Link Enabled attribute for this link



Puis se connecter sur un compte user pour tester les mappages des disques



## A.7 Configuration des GPO



**Communication**

Linked Group Policy Objects Group Policy Inheritance Delegation

Link Order	GPO	Enforced	Link Enabled	GPO Status	WMI Filter	Modified	Domain
1	GPO_Communicatio						LO...

Select GPO

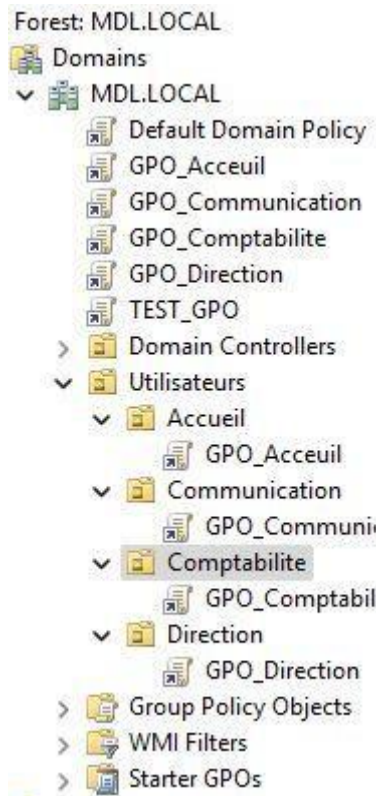
Look in this domain:

MDL.LOCAL

Group Policy objects:

- Name
- Default Domain Controllers Policy
- Default Domain Policy
- GPO\_Accueil
- GPO\_Communication
- GPO\_Comptabilite
- GPO\_Direction
- TEST\_GPO

OK Cancel



## A.8 Réalisation du script de création d'utilisateurs

```

test.ps1 X
1 $users = Import-Csv -Path "AdUsers.csv" -Delimiter ";"
2
3 foreach ($user in $users) {
4
5     $user_params = @{
6         SamAccountName = $user.username
7         UserPrincipalName = "$($user.username)@MDL.LOCAL"
8         Name = "$($user.firstname) $($user.lastname)"
9         GivenName = $user.firstname
10        Surname = $user.lastname
11        DisplayName = "$($user.firstname) $($user.lastname)"
12        EmailAddress = $user.email
13        Path = $user.ou
14        AccountPassword = (ConvertTo-SecureString $user.password -AsPlainText -Force)
15        Enabled = $true
16    }
17
18    try {
19        New-ADUser @user_params
20        Write-Host "+ $($user.username)" -ForegroundColor Green
    }
}

PS C:\Users\Administrator\Desktop> C:\Users\Administrator\Desktop\test.ps1
+ lesforae
+ duponte
+ martinl
+ lefebvrn
+ boucharc
+ duboisl
+ rousseal
+ moreauc
+ gauthiej
+ bergerp
+ petite
+ vidalt
+ girardm
+ rousselj
+ leclerc
+ leroyrn
+ mercierc
+ leauj
+ lesoleim
+ lalunel
+ laternes

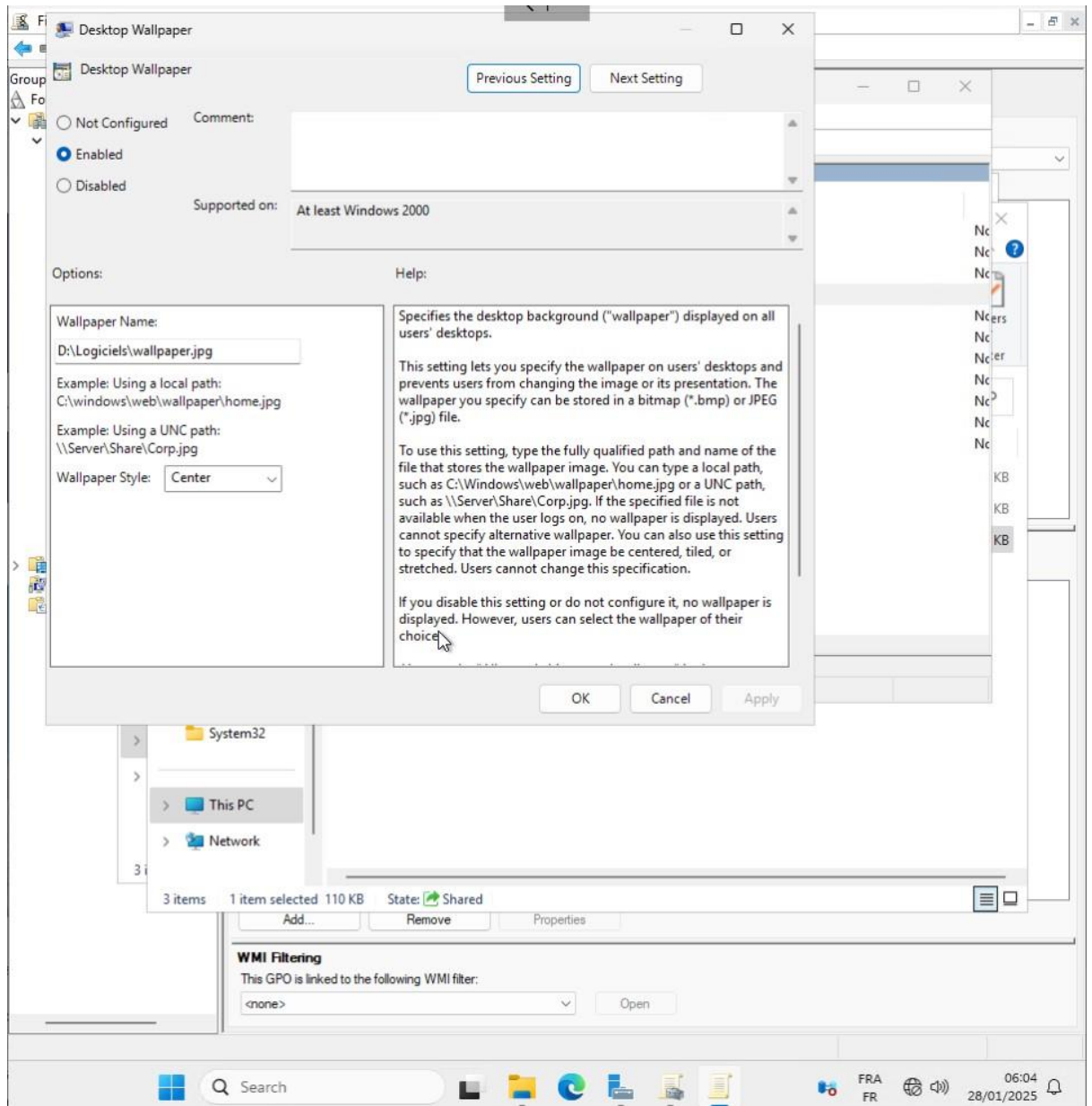
Completed
  
```

## A.9 Gestion des comptes « invités »

The screenshot shows the Local Group Policy Editor window. The left pane displays the tree structure of Local Computer Policy, with 'Security Settings' > 'Local Policies' > 'Security Options' expanded. The right pane shows a list of policies. The policy 'Accounts: Guest account status' is selected and highlighted. A 'Local Security Setting' dialog box is open, showing the 'Accounts: Guest account status' policy with the 'Enabled' radio button selected. The taskbar at the bottom shows the Windows search bar, taskbar icons, and system tray with the date 28/01/2025 and time 05:24.

Policy	Security Setting
Accounts: Administrator account status	Enabled
Accounts: Block Microsoft accounts	Not Defined
Accounts: Guest account status	Disabled
Accounts: limit local account use of blank passwords to...	Enabled
Accounts: Guest account status Properties	?
Local Security Setting	Explain
Accounts: Guest account status	
<input checked="" type="radio"/> Enabled	
<input type="radio"/> Disabled	
Domain member: Require strong (Windows 2000 or later) se...	Enabled
Interactive logon: Display user information when the session...	Not Defined
Interactive logon: Do not require CTRL+ALT+DEL	Disabled
Interactive logon: Don't display last signed-in	Disabled
Interactive logon: Don't display username at sign-in	Not Defined
Interactive logon: Machine account lockout threshold	Not Defined
Interactive logon: Machine inactivity limit	Not Defined
Interactive logon: Message text for users attempting to log on	

Blocage du fond d'écran :





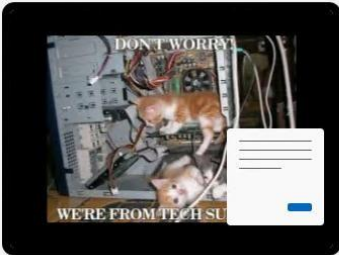
Settings

Adrien  
adrien@MDLLOCAL

Find a setting

- System
- Bluetooth & devices
- Network & internet
- Personalization
- Apps
- Accounts
- Time & language
- Gaming
- Accessibility
- Privacy & security
- Windows Update


### Personalization > Background



Some of these settings are managed by your organization.

Personalize your background  
A picture background applies to your current desktop. Solid color or slideshow backgrounds apply to all your desktops. Picture

Recent images

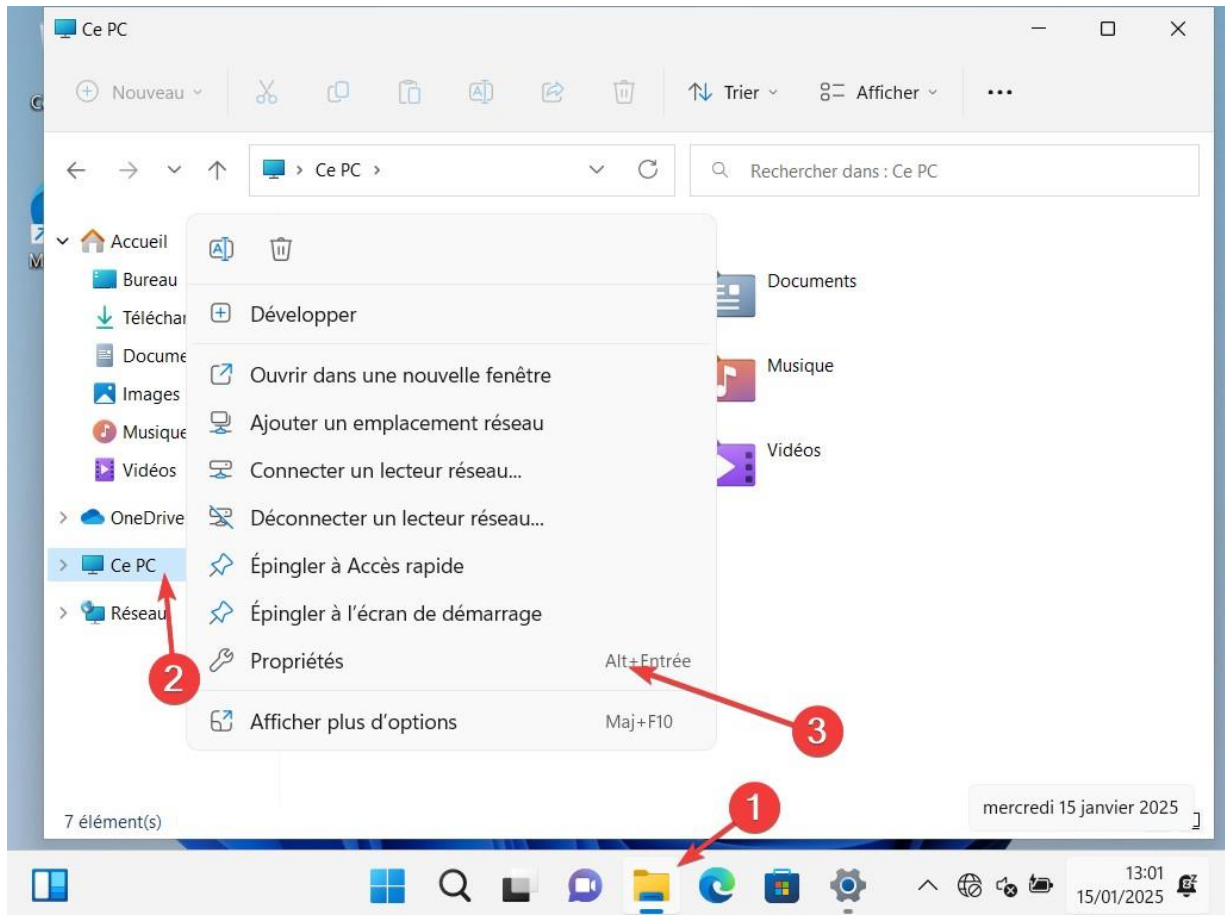


Choose a photo Browse photos


## A10 : Configuration des postes clients et intégration au domaine

Pour la configuration des postes, nous aurons besoin de deux machines virtuelles hébergé sur des laptops et non pas sur Hyper-V. Les deux machines ne seront pas sur la même version de Windows une sur Windows 10 et l'autre 11\$

Je commence sur une machine Windows 11 suivre les captures d'écran



← Paramètres

 **Cyprien**  
cyprien@MDL.LOCAL

Rechercher un paramètre 🔍


- Système
- Bluetooth et appareils
- Réseau et Internet
- Personnalisation
- Applications
- Comptes
- Heure et langue
- Jeux
- Accessibilité

## Système > Informations système

Mémoire RAM installée	3,98 Go
ID de périphérique	E6448E23-8515-4770-BDEF-E160BCD95B8A
ID de produit	00330-80000-00000-AA429
Type du système	Système d'exploitation 64 bits, processeur x64
Stylet et fonction tactile	La fonctionnalité d'entrée tactile ou avec un stylet n'est pas disponible sur cet écran

**Liens connexes**

- Domaine ou groupe de travail** →
- Protection du système
- Paramètres avancés du système

 Spécifications de Windows Copier ^

13:02  
15/01/2025

← Paramètres

### Propriétés système

Paramètres système avancés Protection du système Utilisation à distance

Nom de l'ordinateur Matériel

Windows utilise les informations suivantes pour identifier votre ordinateur sur le réseau.

Description de l'ordinateur :

Par exemple : "L'ordinateur du salon" ou "L'ordinateur d'Antoine".

Nom complet de l'ordinateur : pc2.MDLLOCAL

Domaine : MDLLOCAL

Pour utiliser un Assistant et vous joindre à un domaine ou un groupe de travail, cliquez sur Identité sur le réseau...

Pour renommer cet ordinateur ou changer de domaine ou de groupe de travail, cliquez sur Modifier...

OK Annuler Appliquer

## Informations système

3,98 Go

E6448E23-8515-4770-BDEF-E160BCD95B8A

00330-80000-00000-AA429

Système d'exploitation 64 bits, processeur x64

La fonctionnalité d'entrée tactile ou avec un stylet n'est pas disponible sur cet écran

Copier

13:02 15/01/2025

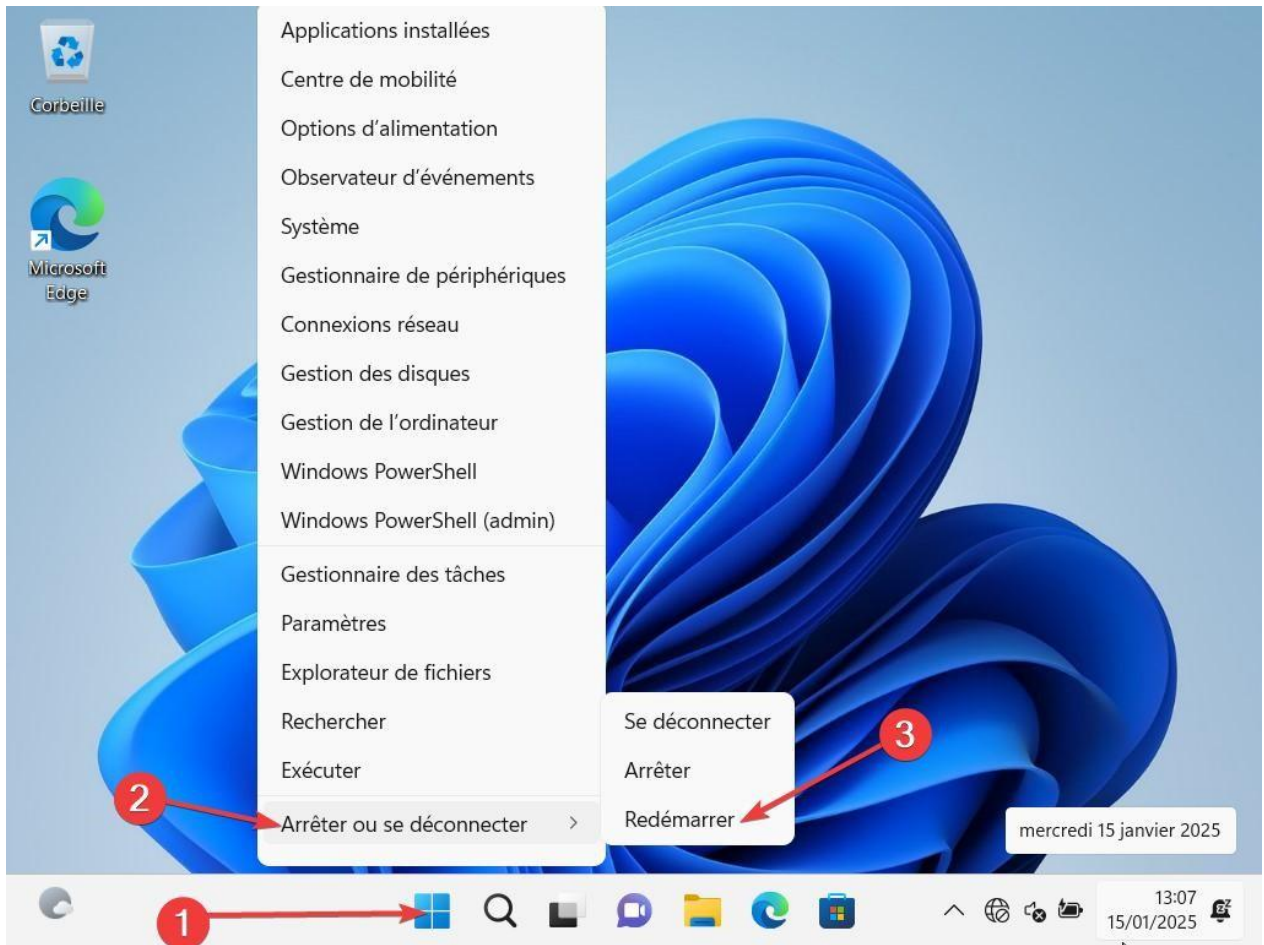
The image shows a Windows 11 desktop environment. In the background, the 'Informations système' (System Information) window is open, displaying various system details:

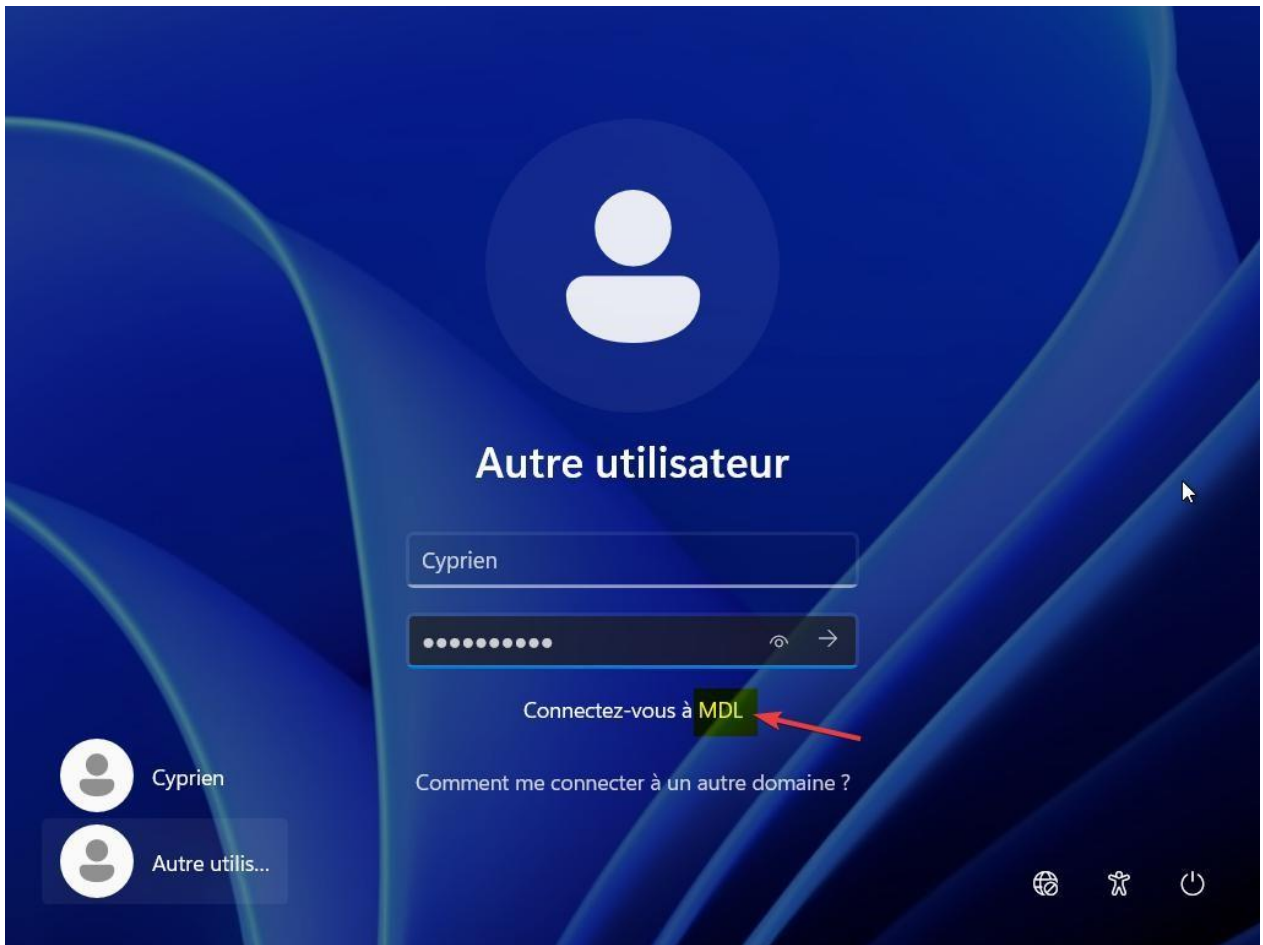
- RAM: 3,98 Go
- BIOS: E6448E23-8515-4770-BDEF-E160BCD95B8A
- Product ID: 00330-80000-00000-AA429
- System: Système d'exploitation 64 bits, processeur x64
- Input: La fonctionnalité d'entrée tactile ou avec un stylet n'est pas disponible sur cet écran

In the foreground, the 'Paramètres' (Settings) app is open to the 'Propriétés système' (System) page. A dialog box titled 'Modification du nom ou du domaine de l'ordinateur' (Change computer name or domain) is displayed. The dialog contains the following fields and options:

- Nom de l'ordinateur: pc2
- Nom complet de l'ordinateur: pc2.MDLLOCAL (highlighted in yellow)
- Membre d'un:
  - Domaine: MDLLOCAL (highlighted in yellow)
  - Groupe de travail: (empty)
- Buttons: OK, Annuler

Red arrows with numbers 1 and 2 point to the 'Nom complet de l'ordinateur' field and the 'OK' button, respectively. The Windows taskbar at the bottom shows the Start button, search, task view, and several pinned apps. The system tray on the right shows the date and time: 13:03, 15/01/2025, and a battery status notification: 'Statut de la batterie : complètement chargée 100%'.





Nous pouvons apercevoir que la machine est bien connectée au domaine.

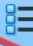
Pour la version Windows 10 :

Fichier Machine Aide

Outils

Nouvelle Ajouter Configuration Oublier Afficher

Bloc1

- CentreCall - Windows 10  En fonction
- Clone de CentreCall - Windows 10 Éteinte

Nouveau groupe

- dev Sauvegardée
- w2022s Éteinte
- kali-linux-2024.3-virtualbox-amd64 Éteinte

Général

System

Affichage

Stockage

Contrôleur : SATA

Port SATA 0 : Réseau de CentreCall-disk001.vdi (Normal, 50,00 Gio)

Port SATA 1 : [Lecteur optique] Vide

Audio

Pilote hôte : Windows DirectSound

Contrôleur : Intel Audio HD

Réseau

Interface 1 : Intel PRO/1000 MT Desktop (Réseau interne, 'centrecall.local')

Interface 2 : Intel PRO/1000 MT Desktop (Réseau interne, 'commune de Marut')

USB

Contrôleur USB : OHCI

Filtres de périphérique : 0 (0 actif)


Dossiers partagés

Aucun

Description

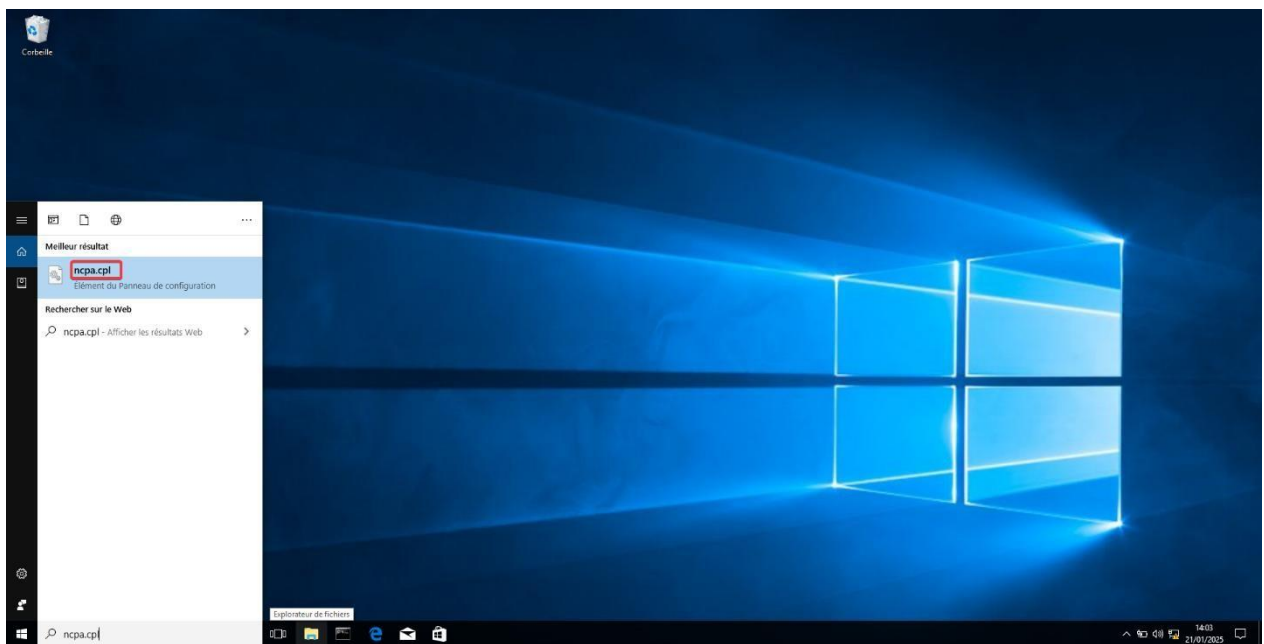
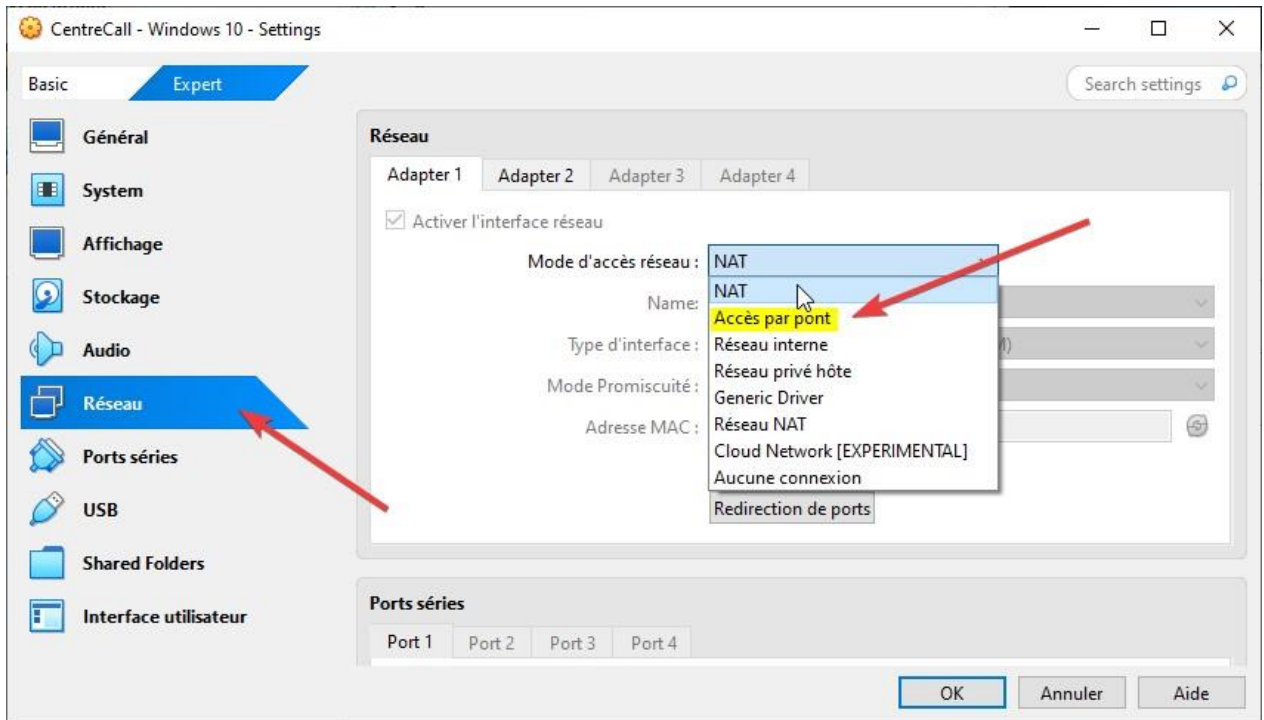
Aucune

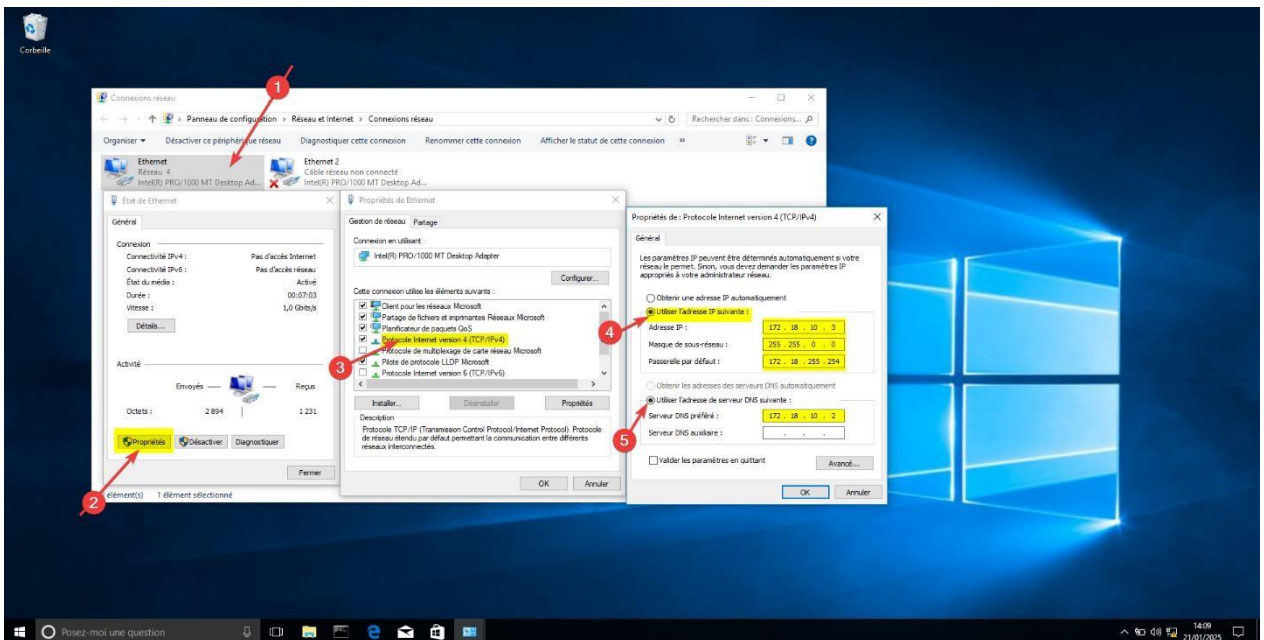
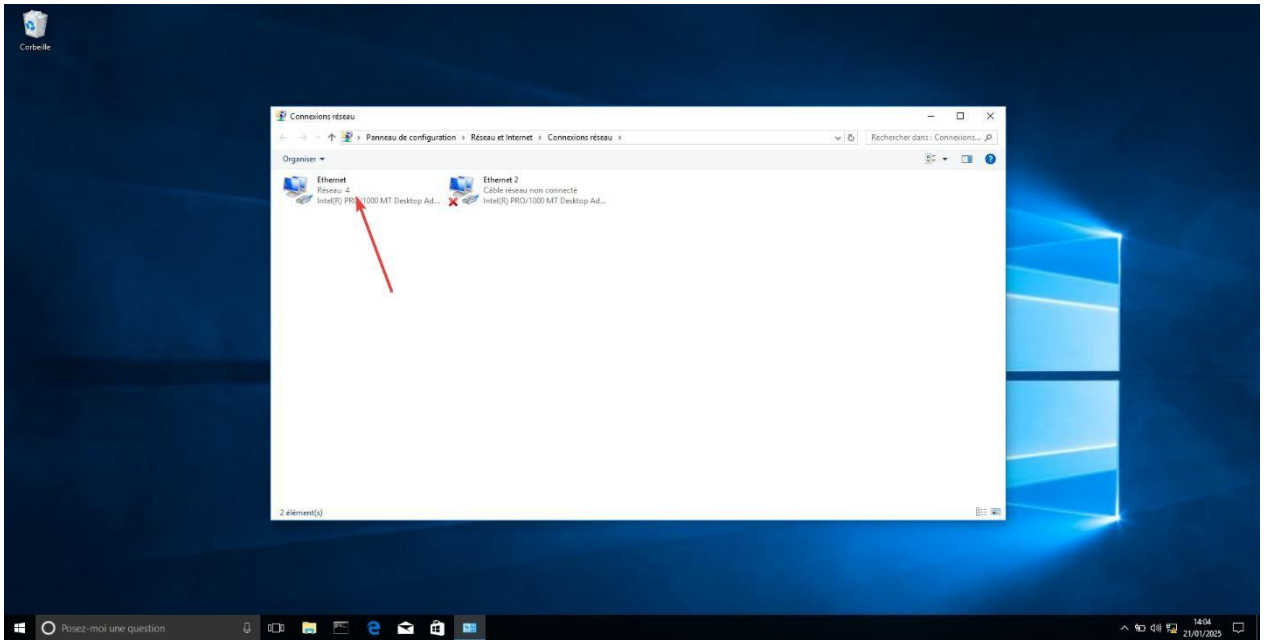
Prévisualisation

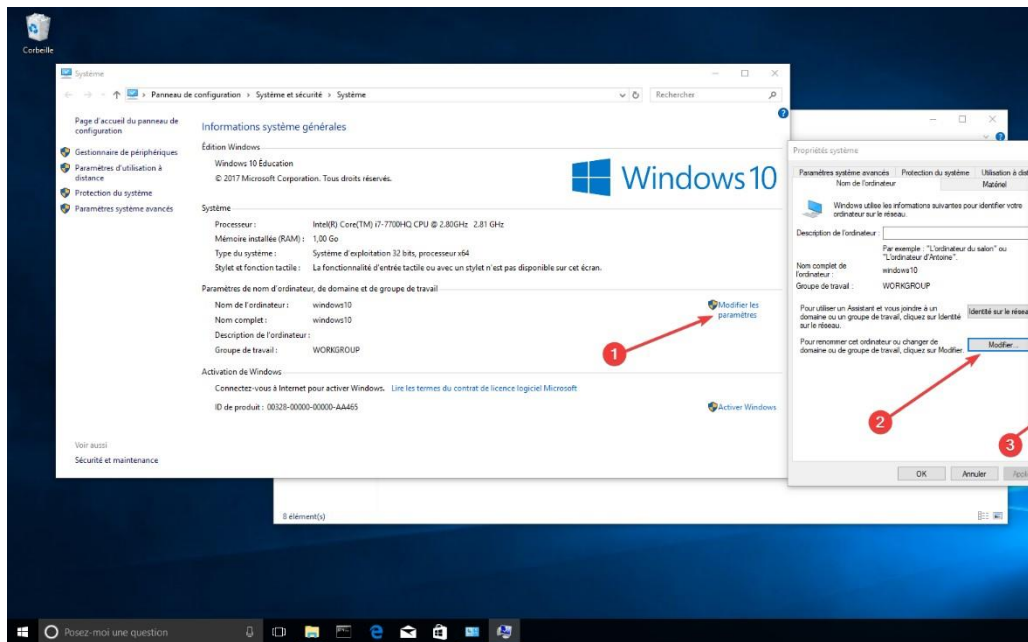
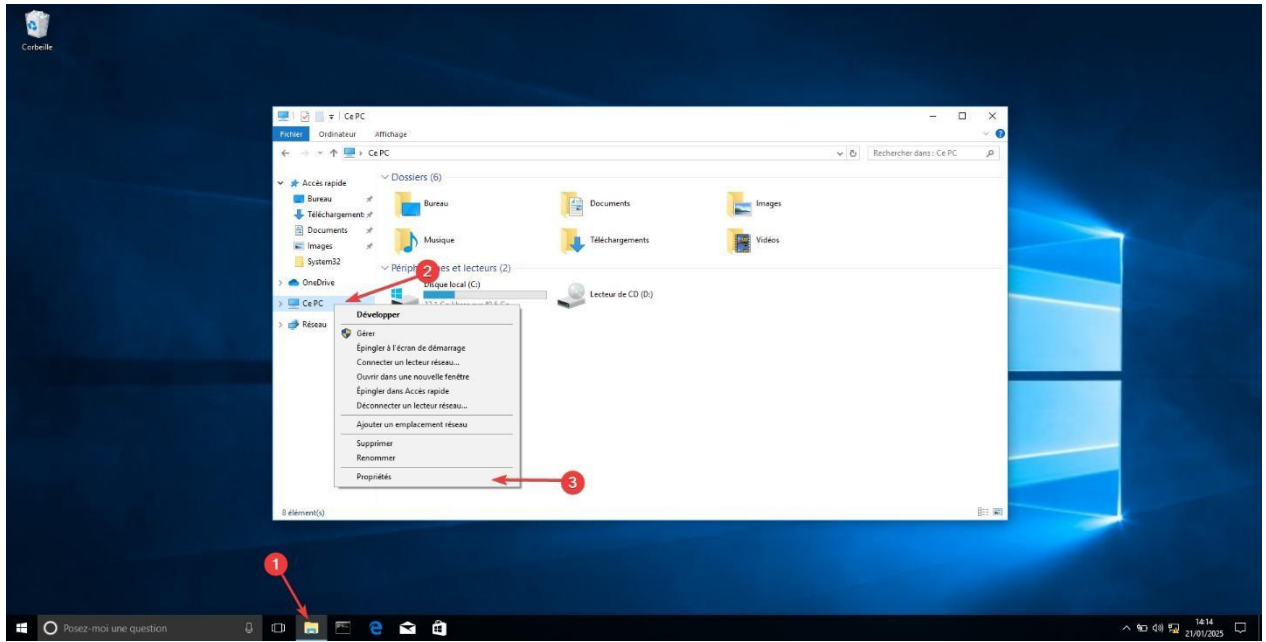


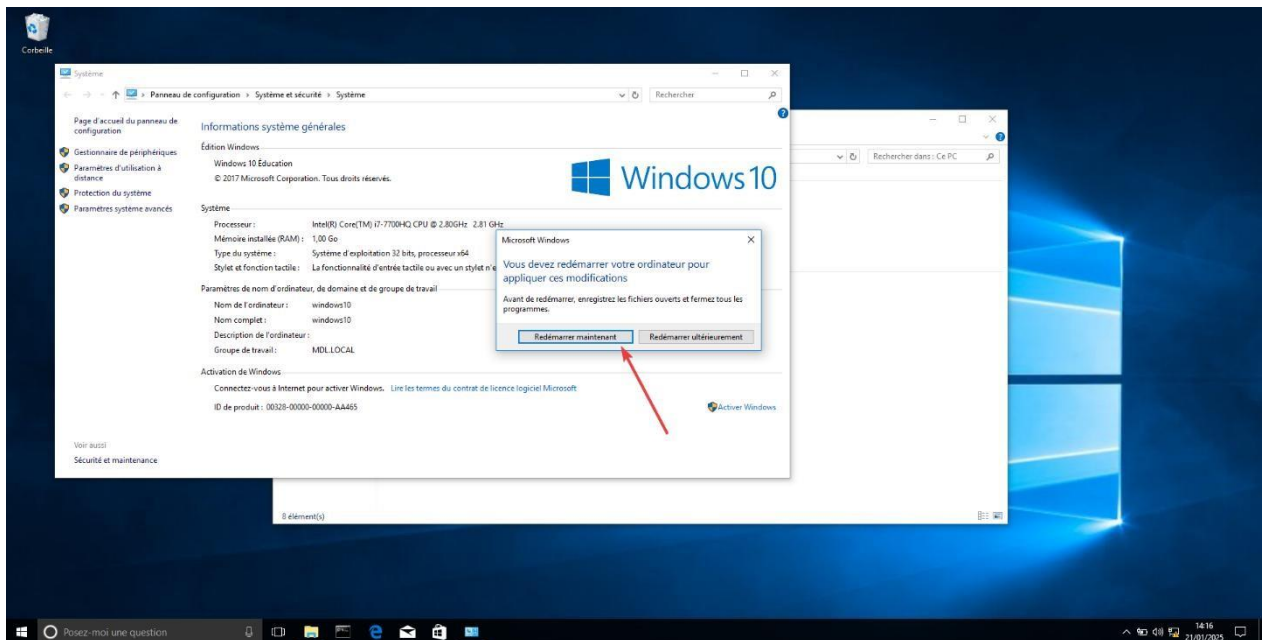
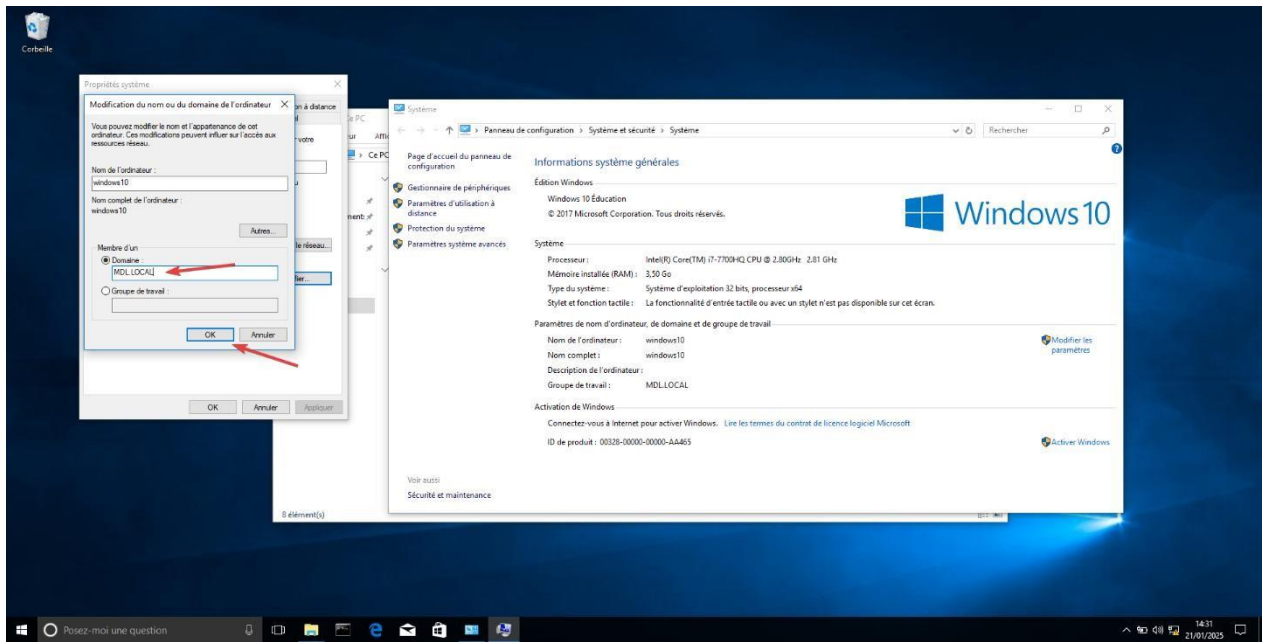
1

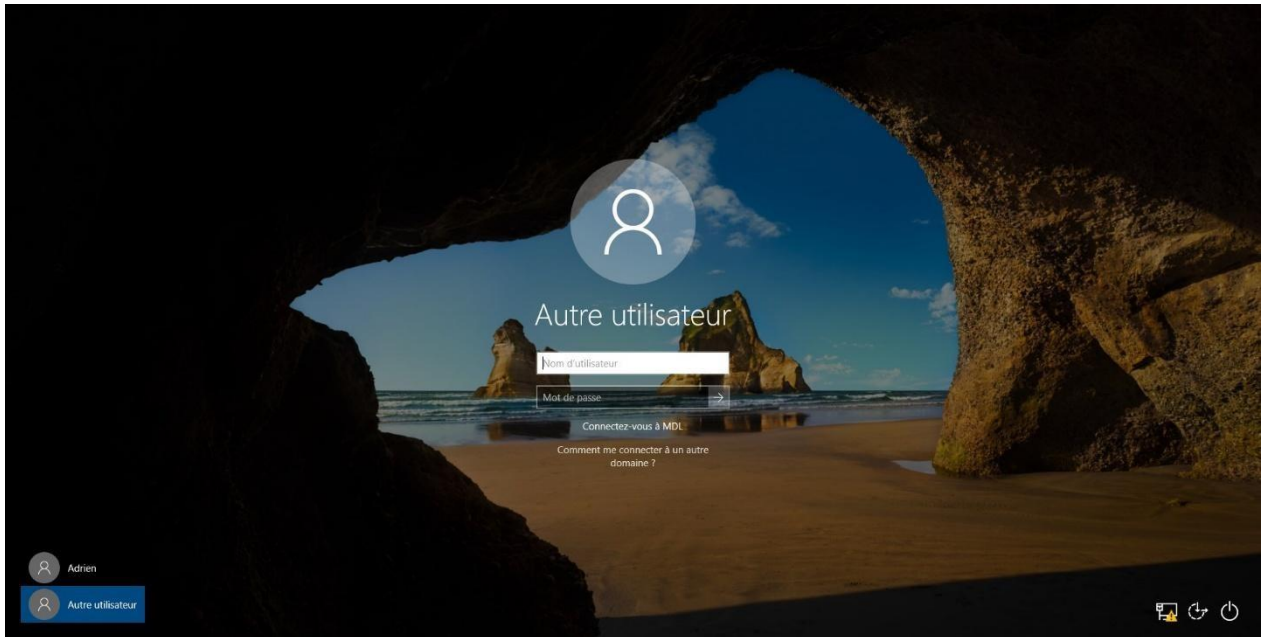
2









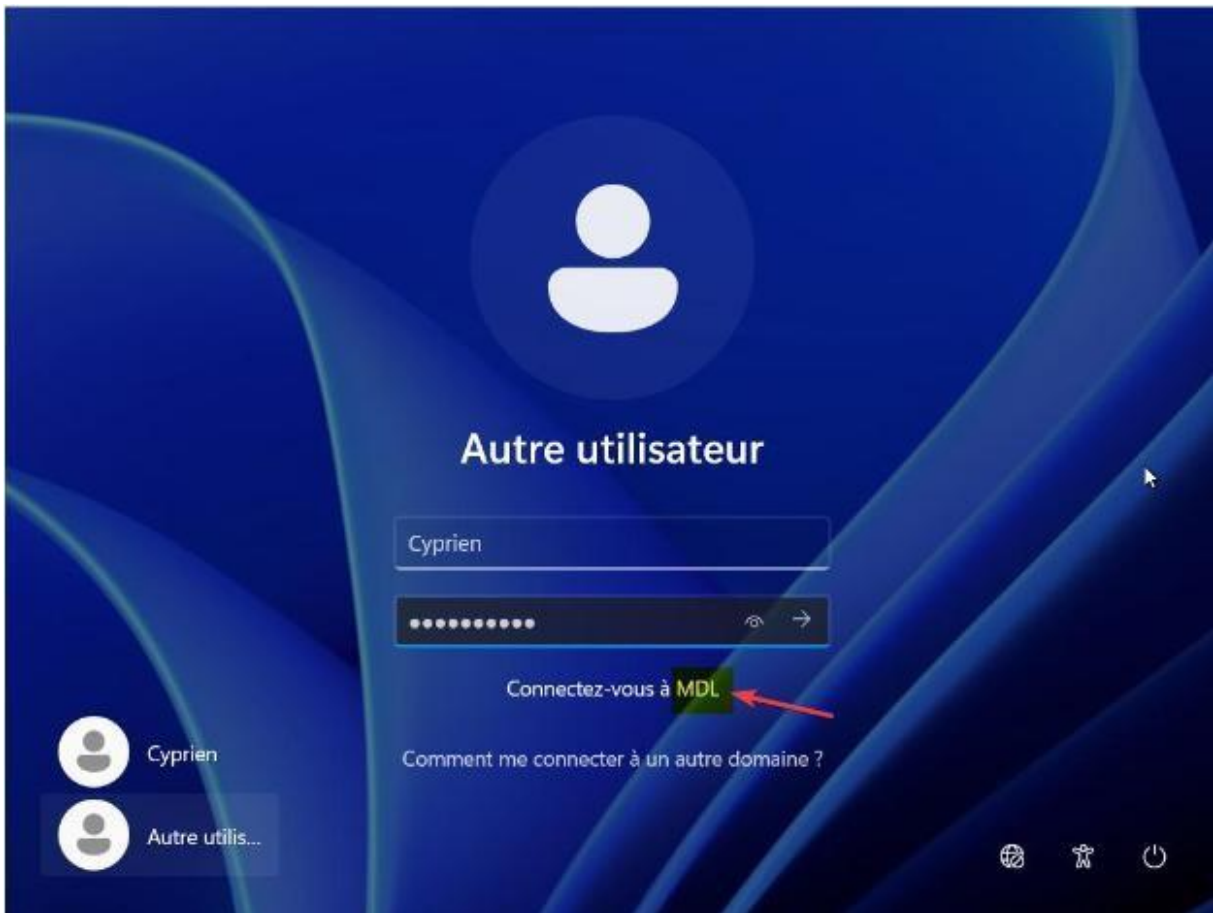


Maintenant nous pouvons nous connecter au compte précédemment crée

**A11** : Tests d'accès au réseau et aux ressources ainsi que rédaction d'un rapport de tests

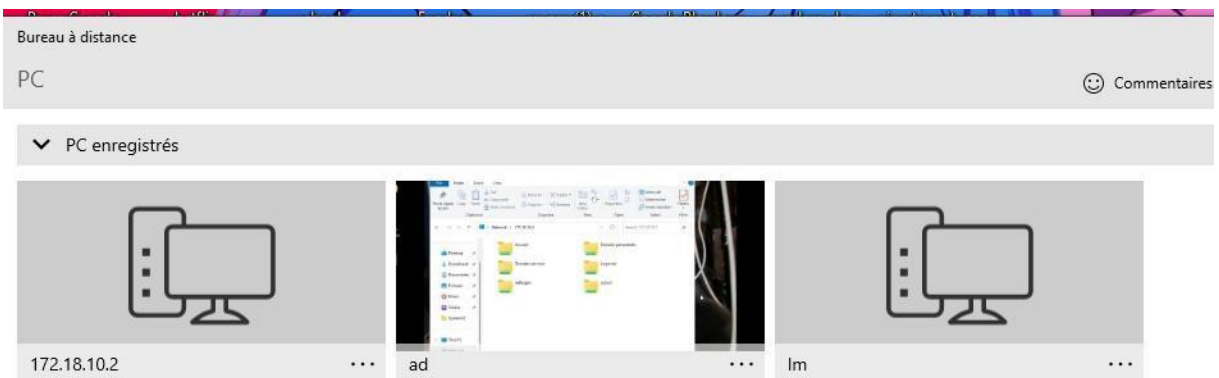
A.4 Installation et configuration du contrôleur de domaine

On est bien connecter comme on voit en dessous « Connectez-vous a MDL »



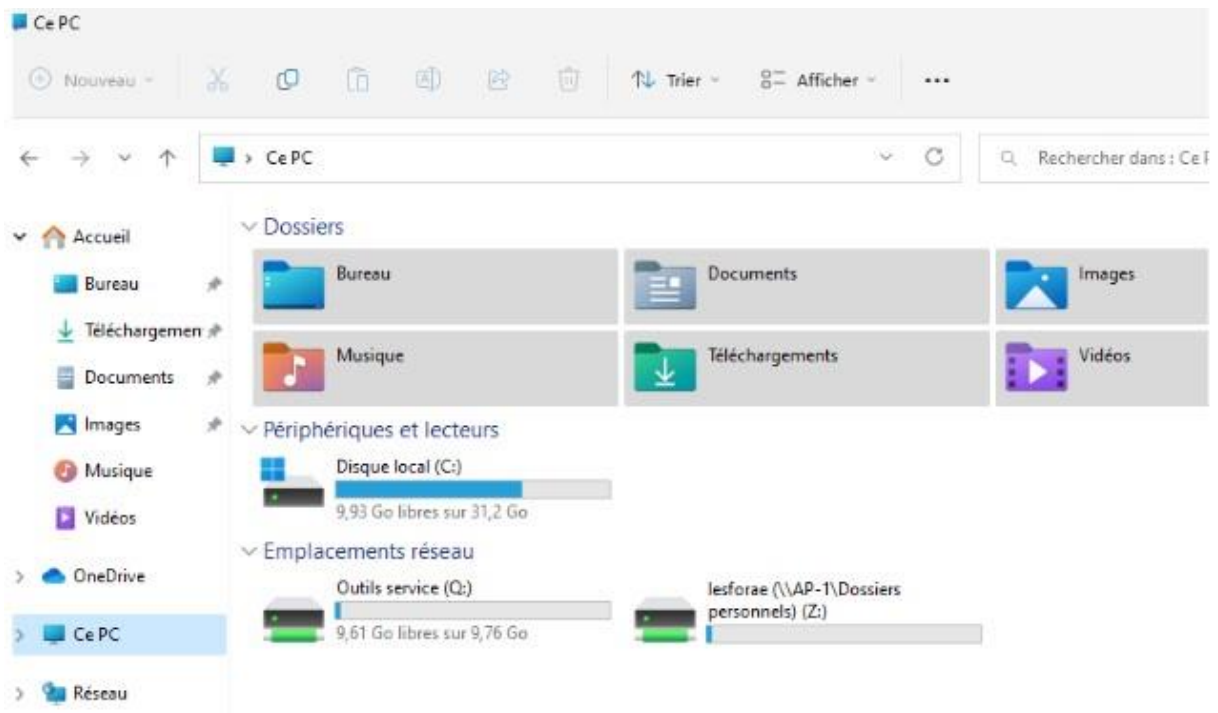
## A.5 Configuration de l'administration à distance du serveur Windows

Preuve que le rdp fonctionne grace au logiciel bureau a distance



## A.6 Configuration des dossiers partagés et des droits NTFS

Dans Réseau de notre explorateur on vois bien les dossier partager qui vient de notre AD.



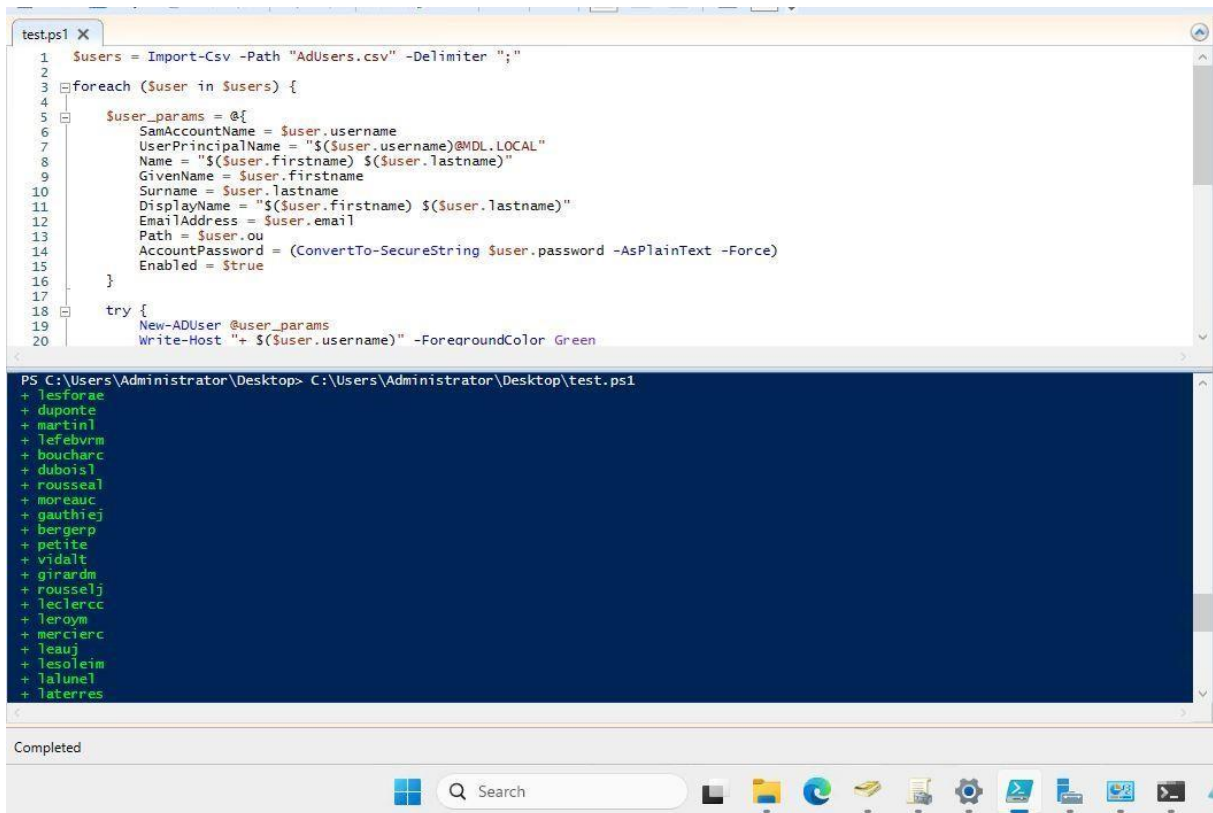
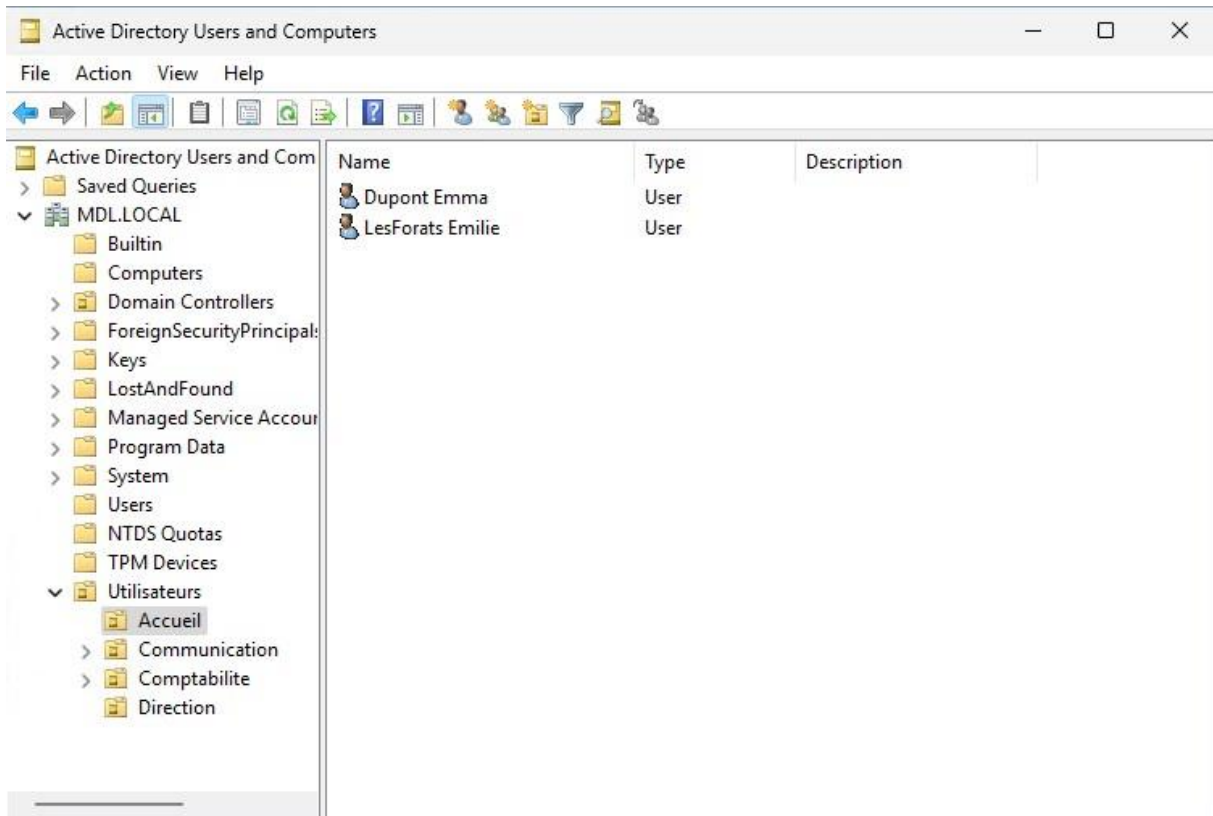
#### A.7 Configuration des GPO

La GPO du font d'écran est belle et bien visible ainsi que celle logiciel (vlc et firefox) installer a la connection

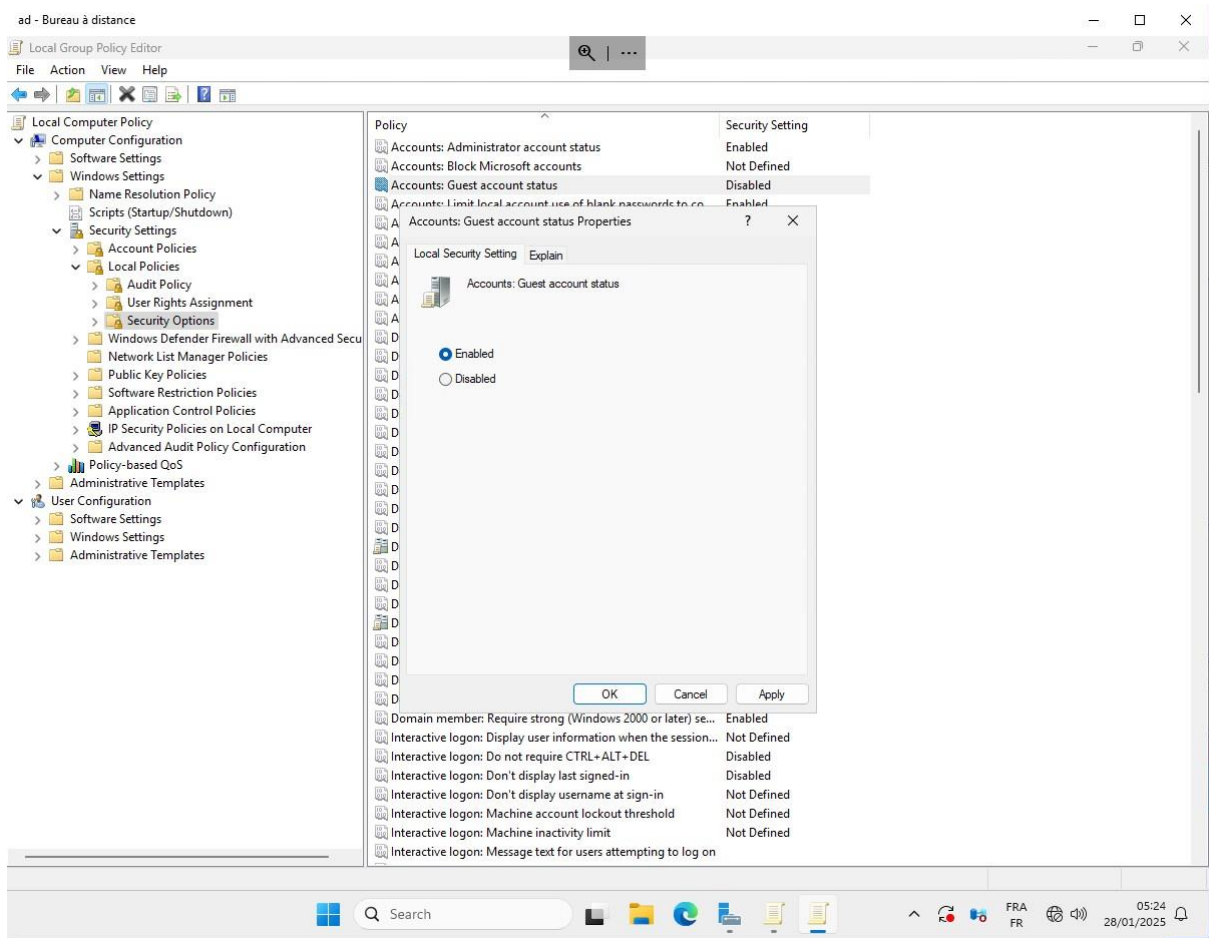


#### A.8 Réalisation du script de création d'utilisateurs

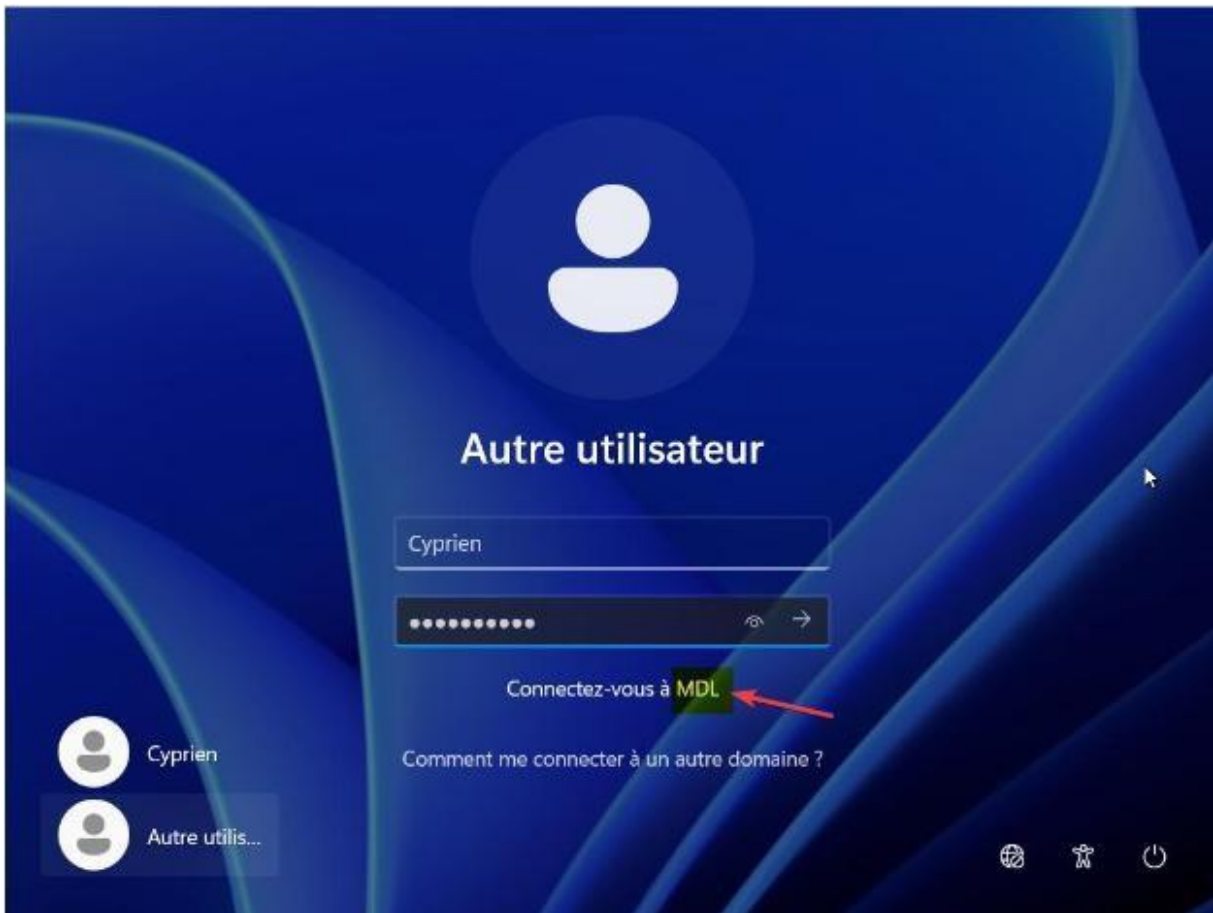
On voit bien tous les utilisateurs créés dans les UO tout cela déployé de façon automatique grâce au script PS



## A.9 Gestion des comptes « invités »



## A.10 Configuration des postes clients et intégration au domaine



Les utilisateurs sont bien dans le domaine et peuvent bien se connecter à MDL comme indiqué sur le screen.